

Aménagement de l'Îlot Salengro

LETTRE DU PROJET N°2

Septembre 2021



Les habitant-es se sont mobilisé-es lors des permanences de l'atelier mobile.

© atelier mobile/Ville de Saint-Nazaire

/// Le scénario d'implantation est retenu.

La friche des anciens ateliers municipaux est aujourd'hui un espace en devenir. Située rue Salengro, cette parcelle d'environ 5 000 m² s'inscrit dans la dynamique résidentielle du centre-ville.

Venez découvrir
le projet silène :

NOUVELLE
PERMANENCE

samedi
20 novembre

de 10h à 12h30

silène
L'HABITAT AU CŒUR.

Madame, Monsieur,

Vous avez été près d'une centaine à vous investir dans la démarche participative que nous avons souhaité mettre en place avec Silène pour l'aménagement de l'îlot Salengro.

Nous vous remercions pour ces échanges constructifs. Ils nous ont permis de concevoir le projet en prenant en compte vos attentes et vos réserves tout en respectant les contraintes techniques ainsi que la nécessité d'aménager cette parcelle inoccupée depuis la démolition des ateliers municipaux.

Cette deuxième lettre vous présente les conclusions de la démarche participative et le scénario que nous avons retenu.

Une nouvelle permanence vous sera proposée à l'automne, afin de présenter le projet de Silène avant le dépôt du permis de construire.

Enfin, un temps de concertation spécifique sur le projet d'aménagement de l'espace public paysager sera mené d'ici la fin de l'année.

Dans l'intervalle, les services de la ville restent à votre écoute.

Christophe Cotta

Adjoint au Maire en charge de l'urbanisme,
de l'aménagement et de la transition écologique

Jean-Luc Séchet

Adjoint de quartier centre-ville



saintnazaire.fr

/// Le projet se dessine

LA 2^e PHASE DE PARTICIPATION

*sera menée fin 2021/
début 2022 pour dessiner
une esquisse du nouvel
espace paysager :
usages, ambiances, identité,
modalités de fonctionnement ...*

Afin de garantir une bonne intégration de l'îlot Salengro dans son environnement, les habitant·es ont été associé·es à la réflexion en amont du projet d'aménagement.

Le projet comprend la création d'un espace paysager d'environ 1800m² et la construction d'une résidence d'une quarantaine de logements locatifs sociaux permettant l'installation de nouvelles familles dans le quartier.

Le dialogue avec les riverains a été engagé autour de la question de l'organisation de ce nouvel îlot :

- quelle implantation pour le projet de logements Silène ?
- quelle implantation pour le projet d'espace paysager ?

Entre mars et juin 2021, une centaine d'habitant·es et usager·es se sont mobilisé·es pour donner leur avis. Ces échanges ont abouti à un **scénario d'aménagement pour l'îlot Salengro**.

/// A retenir des permanences

Les points positifs

- les permanences se sont déroulées dans une **ambiance constructive**
- la création de l'**espace paysager**
- la proposition de **2 scénarios d'implantation de logements** et de l'espace paysager, tenant compte des remarques émises par les habitant·es
- la démarche globale **d'association des habitant·es** à l'élaboration du projet



Les points de vigilance

- le maintien d'une **offre de stationnement suffisante** dans le cadre de l'opération
- la **hauteur des bâtiments** en regard avec les constructions existantes
- la **gestion des eaux de pluie** pendant les épisodes orageux
- la **tranquillité publique**
- les **travaux en phase chantier** (protection des constructions existantes et accès au quartier)
- l'impact du projet sur la **qualité de vie du quartier**



© C.Robert / ville de Saint-Nazaire

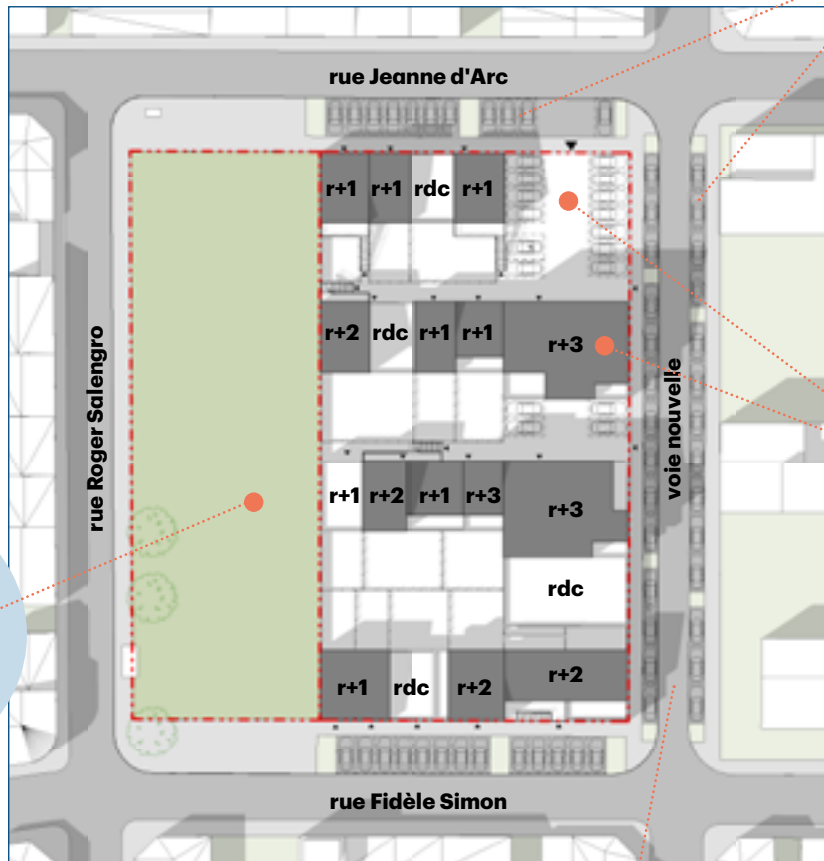


Ces avis ont guidé l'équipe de maîtrise d'œuvre dans les propositions d'aménagement.

Elles ont été présentées lors d'une seconde série de permanences sur site, autour d'une maquette et de plans détaillant les 2 scénarios.

/// Le scénario d'implantation retenu

Dans cette opération mêlant logements collectifs et individuels, l'implantation des bâtiments a été pensée pour préserver l'intimité des riverains.



une cinquantaine de places de stationnement public situées sur les rues (voie nouvelle, Jeanne-d'Arc et Fidèle-Simon)

un espace paysager d'environ 1800 m²

environ 40 logements locatifs sociaux dotés d'une place de stationnement

et de locaux à vélos

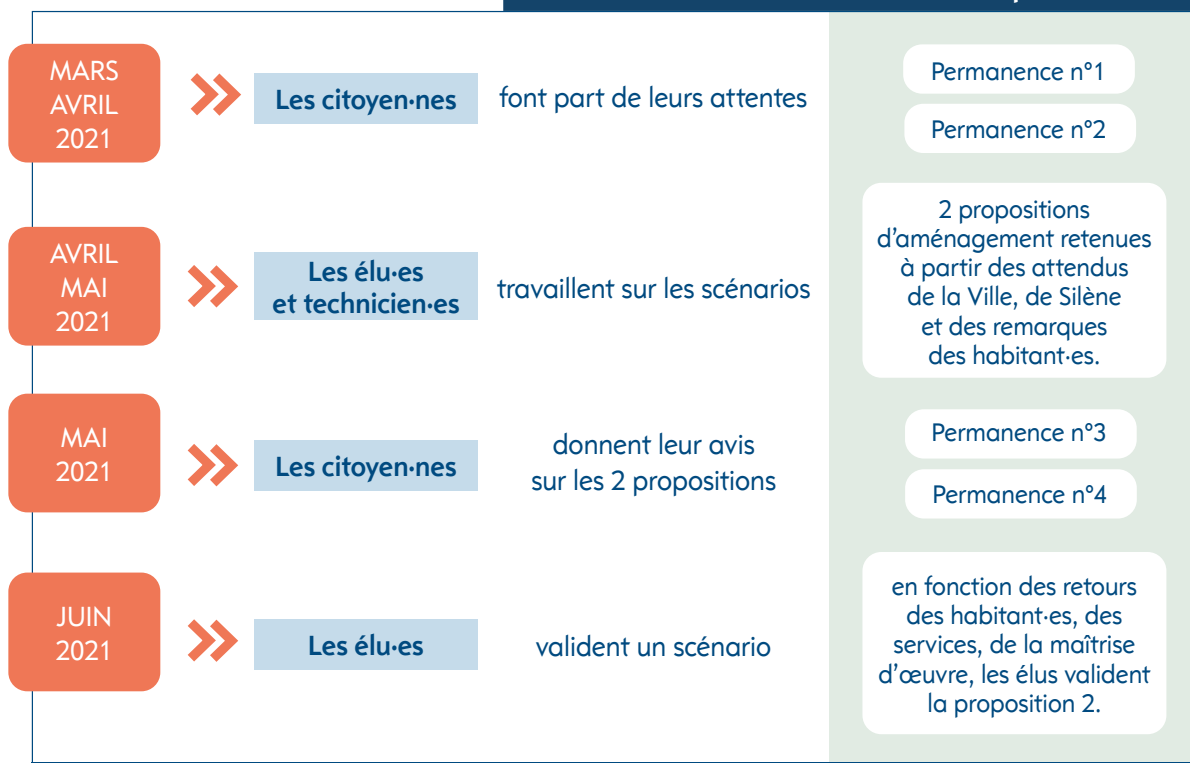
une voie nouvelle reliant les rues Georges-Clemenceau et Pierre-Waldeck-Rousseau



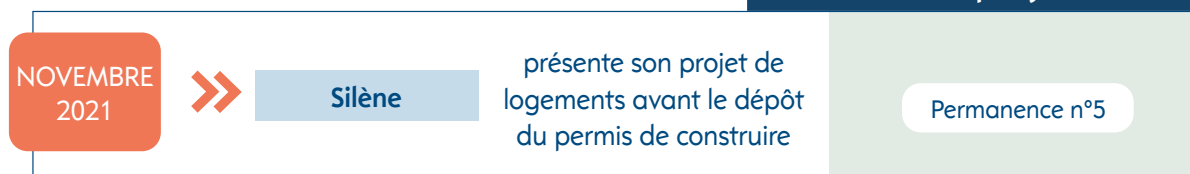
La maquette proposée par Urbanmakers a permis à chacun de se faire une idée de l'implantation des bâtiments pour chaque scénario.

/// Le calendrier d'information et d'échange

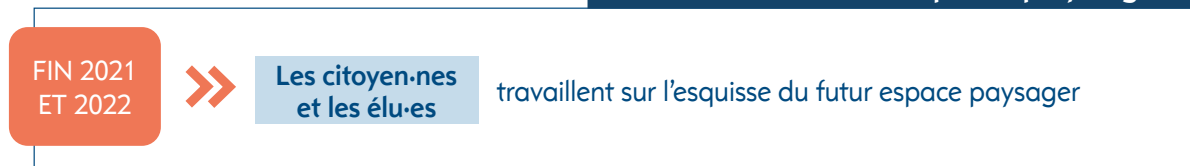
La réflexion sur scénario d'implantation



L'info sur le projet Silène



La réflexion sur l'espace paysager



Contact et informations

n'hésitez pas à contacter l'équipe de l'atelier mobile
T. 02 40 00 40 70
atelier@mairie-saintnazaire.fr

Site internet

saintnazaire.fr rubrique "ambition maritime et projets urbains"