

BUDGET PRIMITIF

Conseil Municipal
09 février 2018

2018

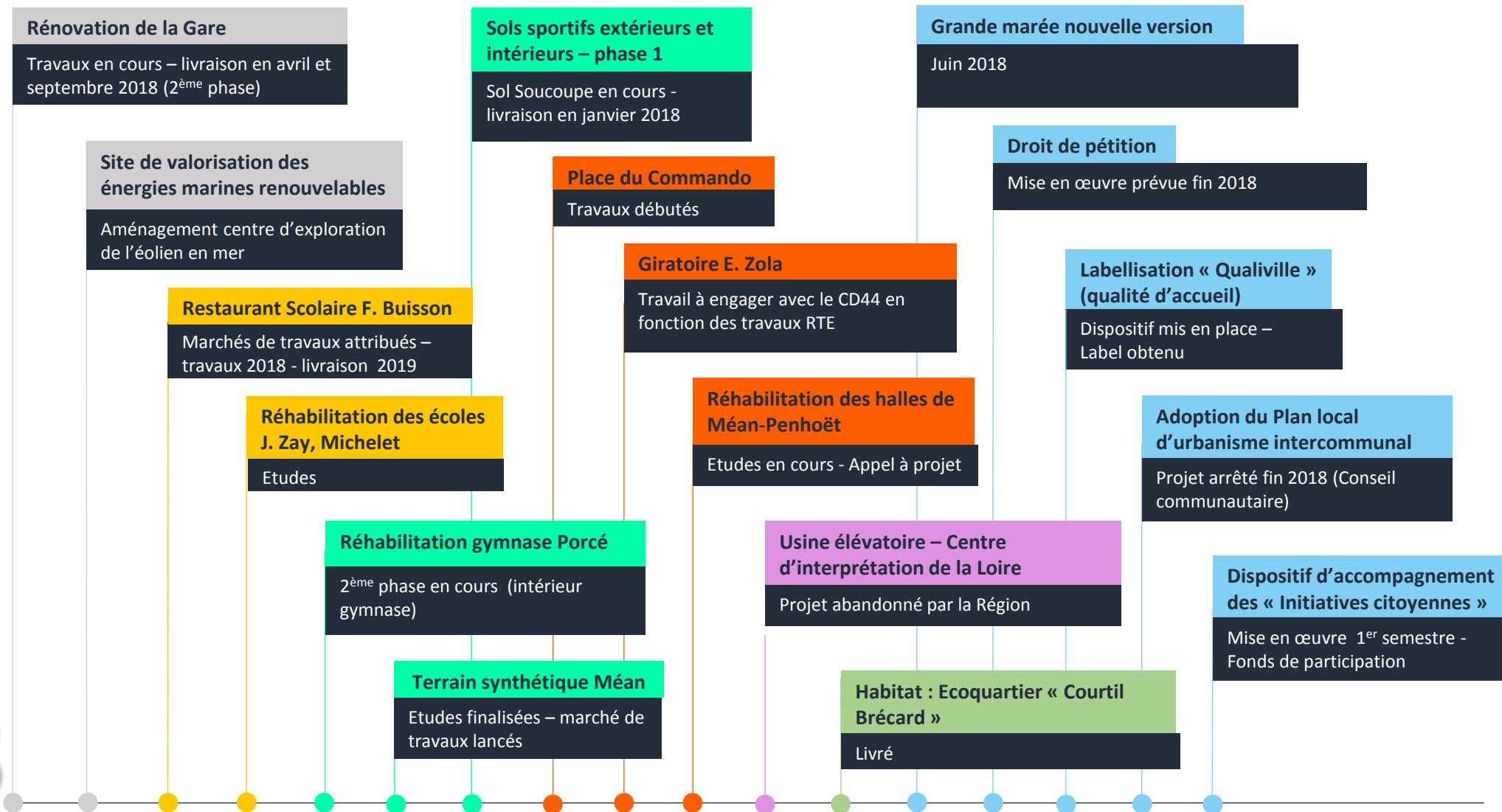


Sommaire

- **Rappel des orientations budgétaires :
l'agenda 2018 du projet stratégique**
- **Les grands équilibres du budget primitif 2018**
 - Recettes
 - Dépenses
 - Niveaux d'épargne
- **Un budget au service des politiques municipales**

Rappel des orientations budgétaires : l'agenda 2018 du projet stratégique

2018



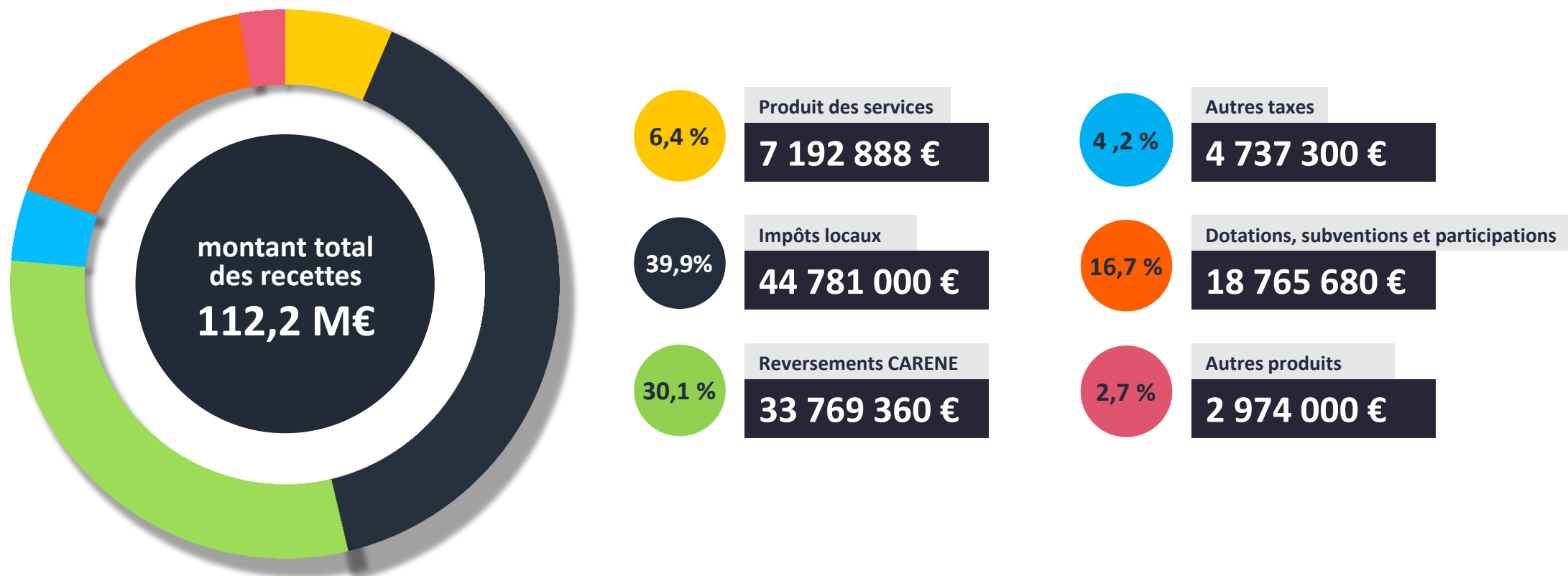
L'agenda 2018 du projet stratégique

Les grands équilibres du Budget Primitif 2018

- Nos ressources de fonctionnement (recettes réelles)
- Un contexte marqué par le cadrage national
- Nos charges de fonctionnement (dépenses réelles)
- Nos charges de fonctionnement : ce qu'il faut retenir
- Les principales variations par rapport à 2017
- Les niveaux d'épargne prévisionnels

Les grands équilibres du BP 2018

Nos ressources de fonctionnement (recettes réelles)



Des ressources prévisionnelles qui évoluent de 1,41 % par rapport au BP 2017

Les grands équilibres du BP 2018

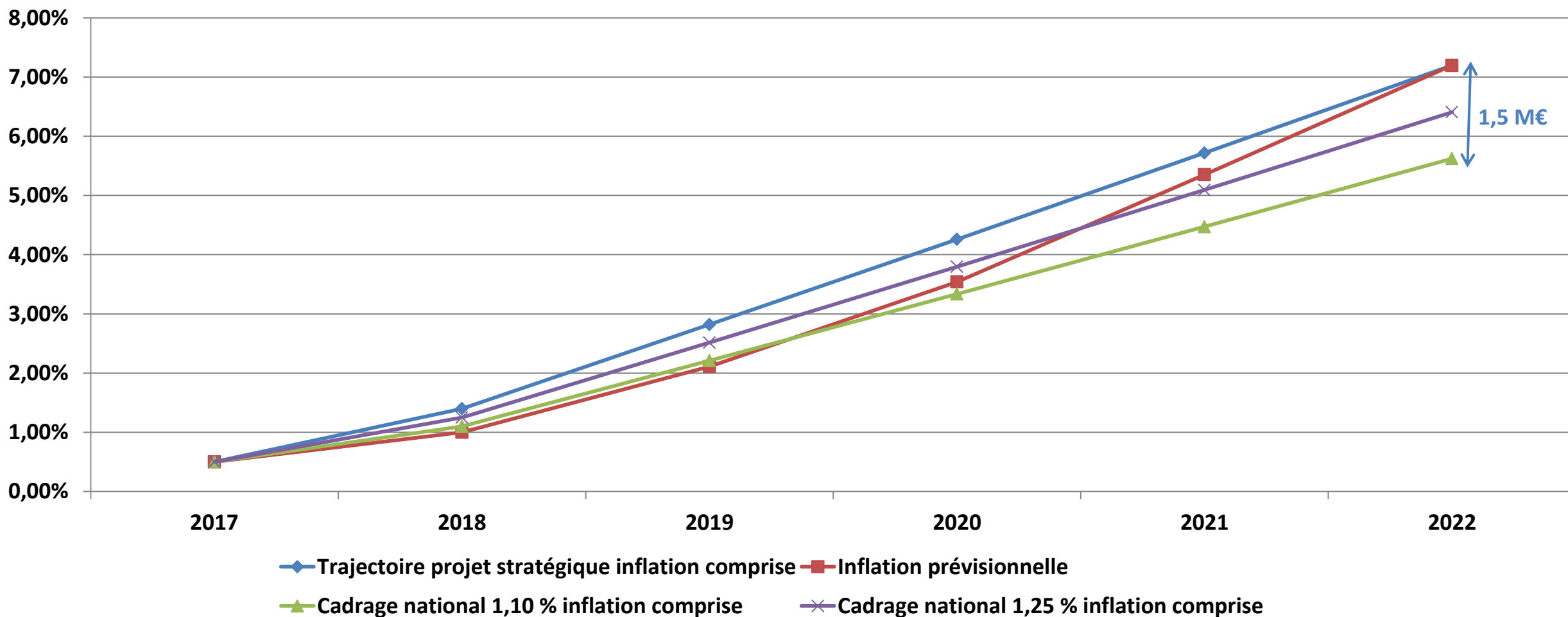
Un contexte marqué par le cadrage national

- Une évolution des dépenses de fonctionnement limitée à 1,1 % par an pour les communes, inflation comprise (base 2017 à périmètre constant, période 2018-2020)
- Un objectif de réduction du besoin de financement (amélioration de l'excédent)
- Des précisions apportées par le Projet de Loi de Programmation des Finances publiques :
 - Modulation possible de ce taux d'évolution, à la hausse ou à la baisse selon :
 - L'évolution de la population
 - La tendance en matière de construction de logements
 - Le revenu moyen par habitant
 - L'évolution réelle des dépenses de fonctionnement sur la période 2014-2016
 - Bonus ou Malus de 0,15 point au maximum en plus ou en moins selon le niveau de ces critères → 0,45 point de modulation maximale
 - En cas de non respect, « reprise financière » de 75 % du dépassement, dans la limite de 2 % des recettes réelles de fonctionnement du budget de l'année considérée
 - En cas de respect, possibilité de majoration de dotation de soutien à l'investissement local

Saint-Nazaire n'est pas éligible à bonification au moins sur 3 critères

Les grands équilibres du BP 2018

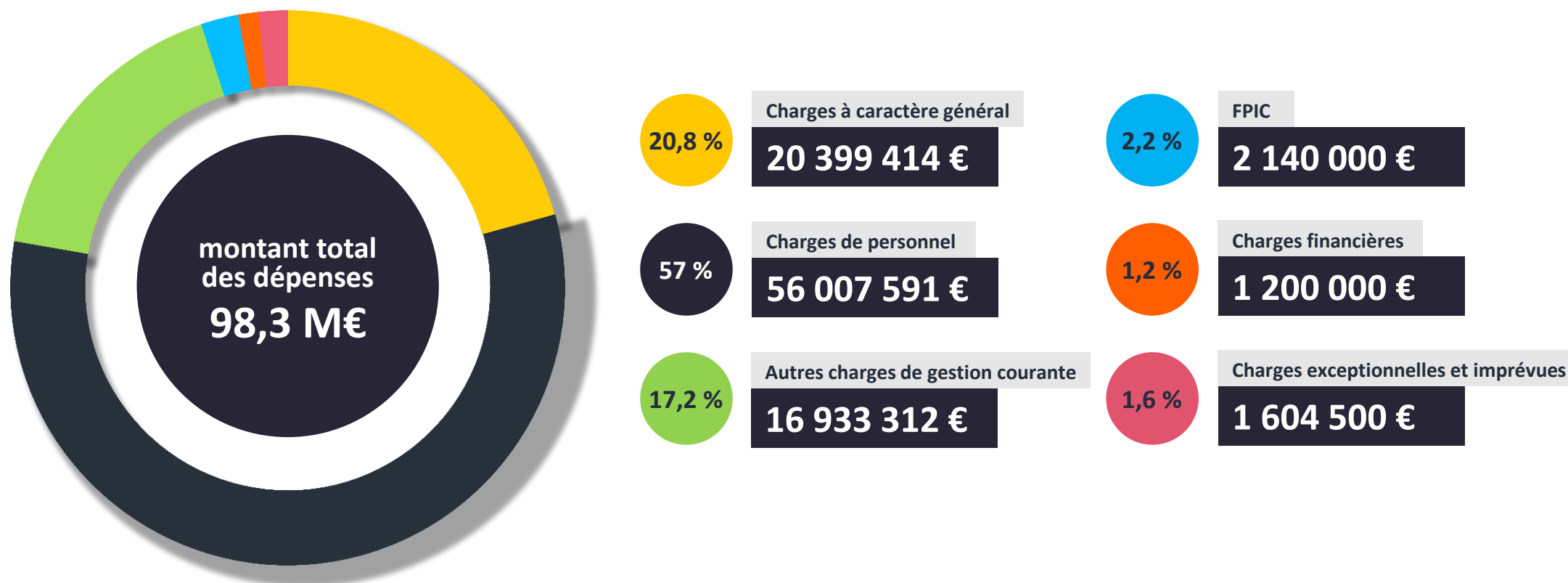
Un contexte marqué par le cadrage national



Un budget primitif 2018 élaboré sur la base de 1,10 %

Les grands équilibres du BP 2018

Nos charges de fonctionnement (dépenses réelles)



Des charges prévisionnelles qui évoluent globalement de 0,68 %

Les grands équilibres du BP 2018

Nos charges de fonctionnement concernées par le cadrage

• Charges à caractère général :	20 399 414 €
• Charges de personnel :	56 007 591 €
• Autres charges de gestion courante :	16 933 312 €
• Charges financières :	1 200 000 €
• Charges exceptionnelles :	1 304 500 €
Total :	95 844 817 €

Une évolution nette à
périmètre constant de :



1,12 %

(après prise en compte de :
transfert compétences tourisme
et eaux pluviales, impact
recettes de mutualisation)

Des charges prévisionnelles en cohérence avec le cadrage national, à périmètre constant

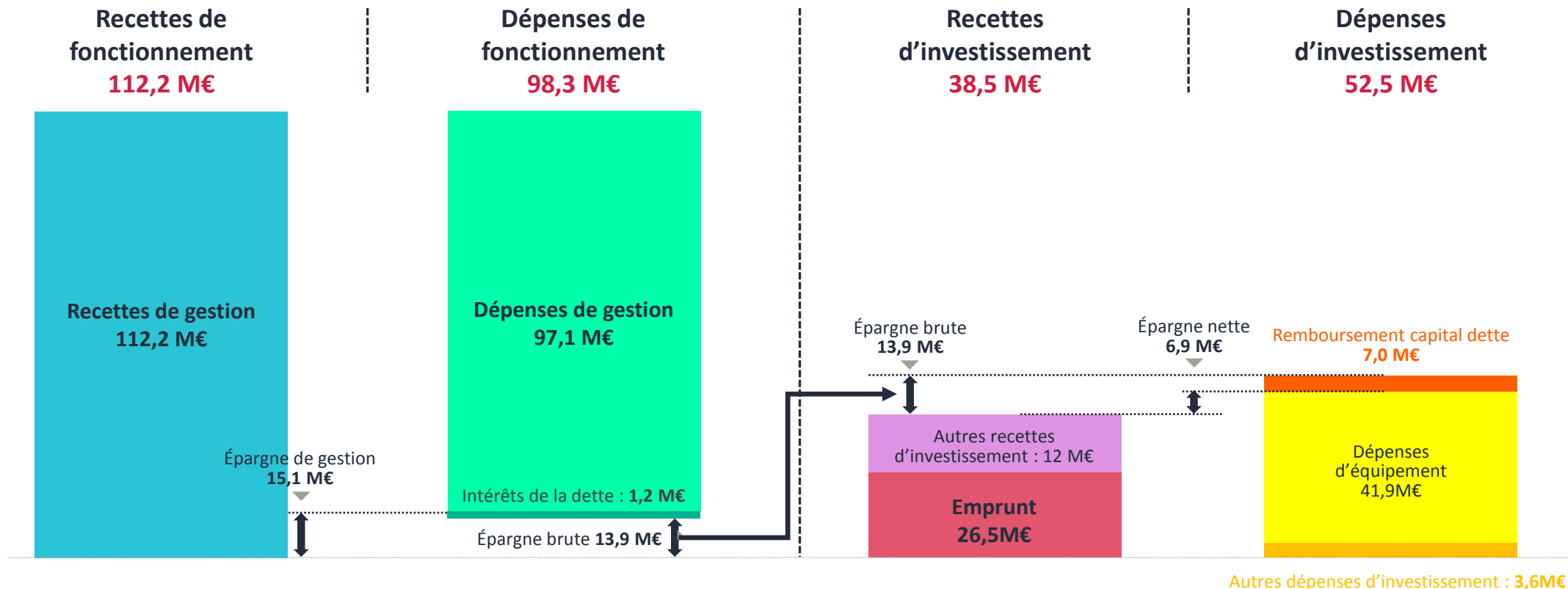
Les grands équilibres du BP 2018

Les principales variations par rapport à 2017

Thématique	Objet	Impact
Charges nettes de personnel		+ 1 118 000 €
Attractivité - Evènementiel	Saint Nazaire côté plages notamment	+ 330 000 €
Moyens généraux	Entretien des locaux municipaux (externalisation de prestations de ménage)	+ 241 000€
	Entretien des bâtiments , maintenance des équipements	+ 267 000 €
Alimentation	Nombre de repas en progression	+ 132 000 €
Energie	Efforts permanents de maîtrise	- 200 000 €
Gestion des eaux pluviales	Transfert à la CARENE	- 338 180 €

Les grands équilibres du BP 2018

Les niveaux d'épargne prévisionnels



Une épargne de gestion qui progresse de 797 000 €

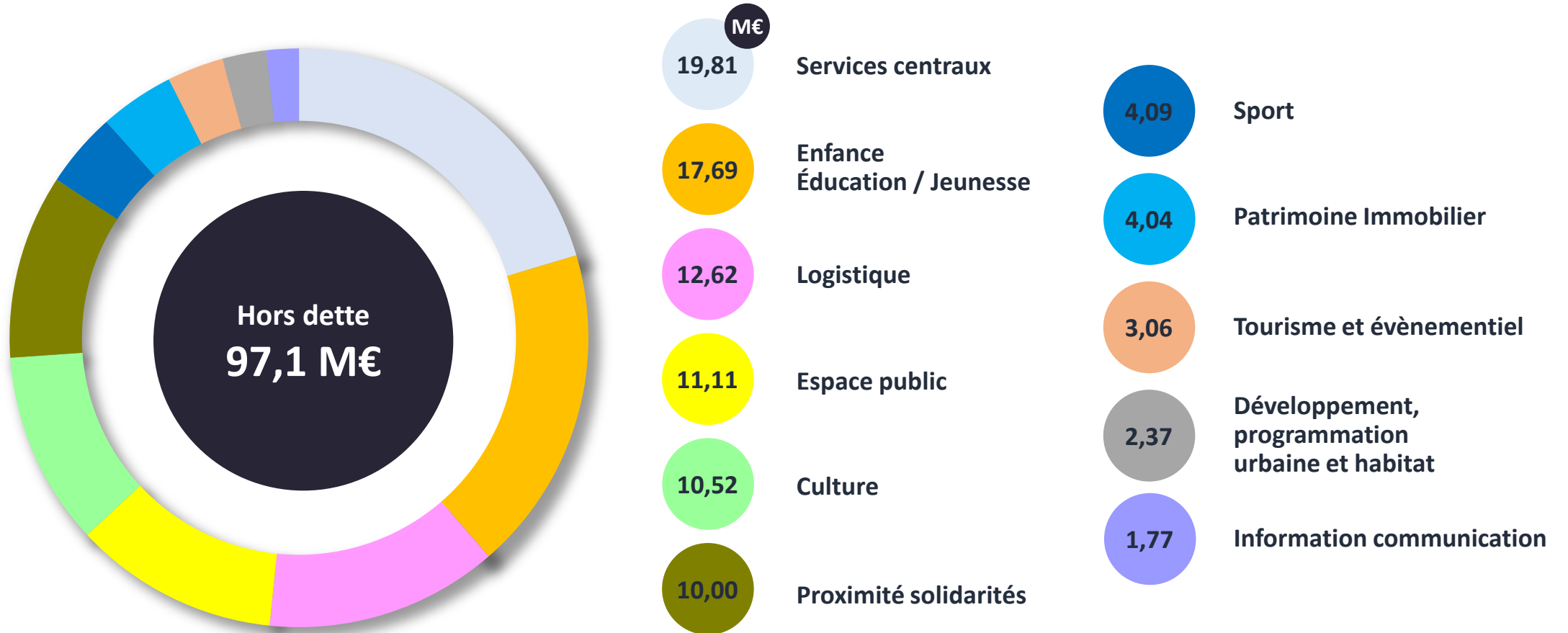
L'épargne nette diminue de près de 483 000 €

Conforme à la trajectoire du projet stratégique

Un budget au service des politiques municipales

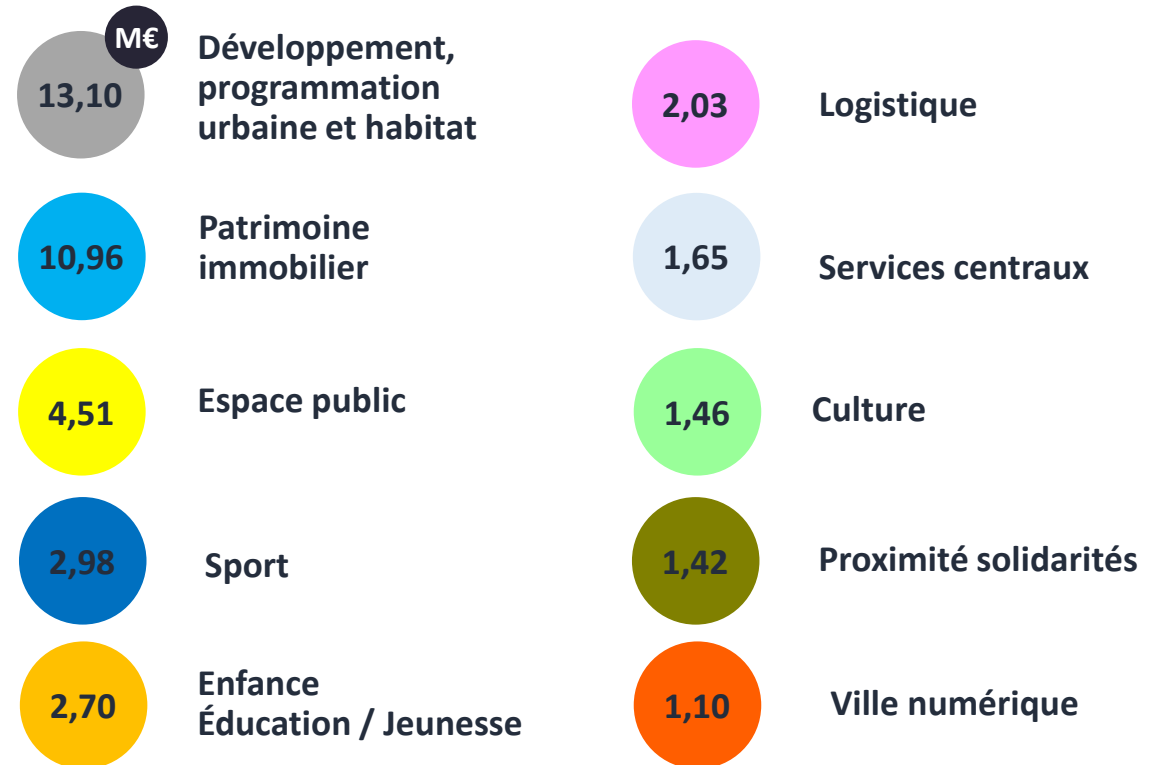
- Budget de fonctionnement
- Budget d'investissement
- Budget total

Un budget au service des politiques municipales
Budget de fonctionnement



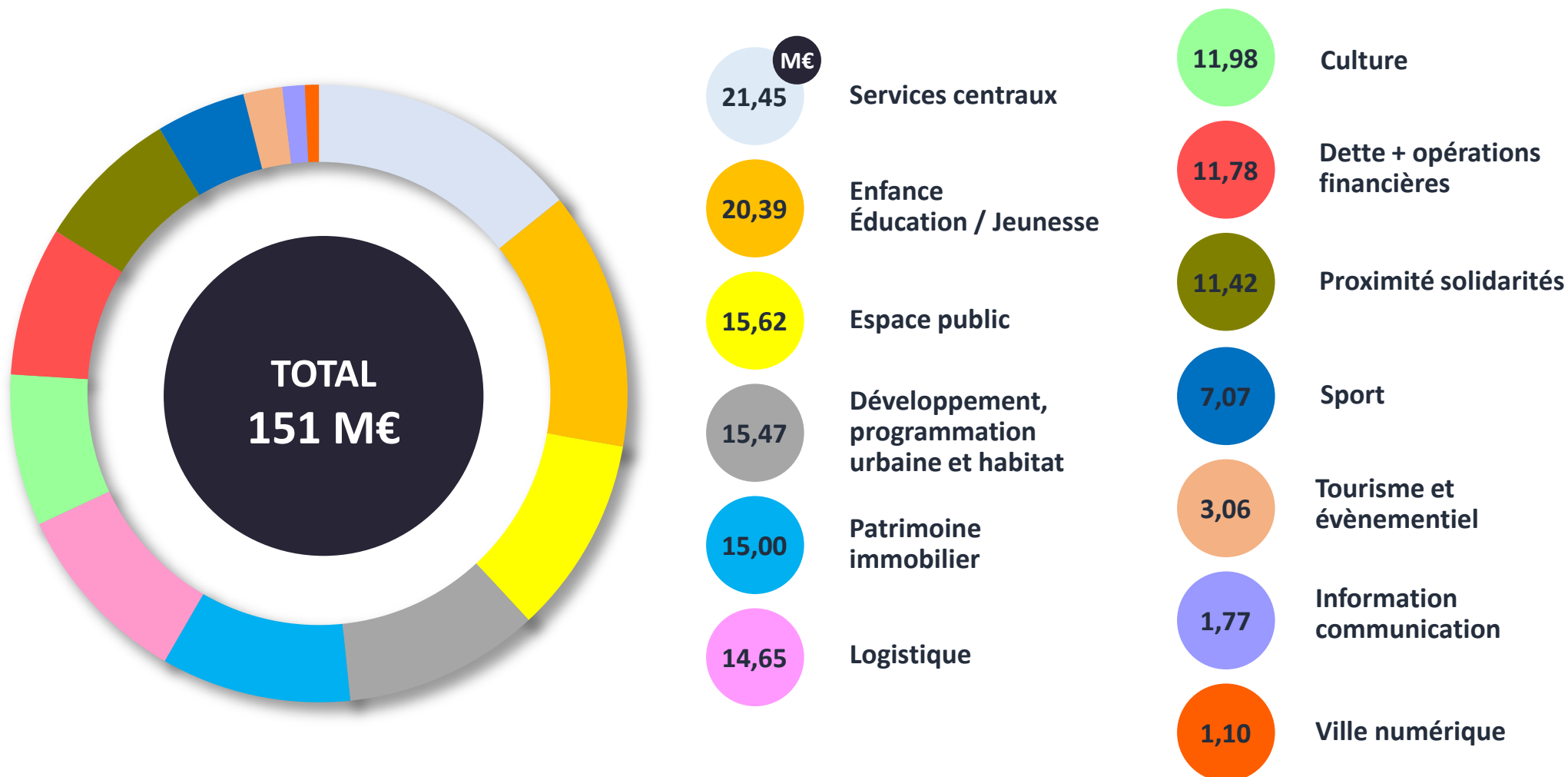
Un budget au service des politiques municipales

Budget d'investissement



Un budget au service des politiques municipales

Budget total



BUDGET PRIMITIF

