

Le parcours de santé intègre différents champs d'intervention, de la prévention aux soins. Les structures et professionnels nazairiens impliqués en addictions interviennent à plusieurs niveaux (animation, coordination, prise en charge...) dans chacun de ces champs.

vers la construction
du

Parcours de santé Addictions

CHAMPS D'INTERVENTION EN ADDICTIONS



Information



Formation



Education pour la santé /
Milieux de vie



Réduction
des risques



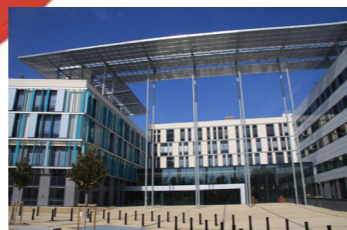
Suivi, Orientation



Education thérapeutique



Insertion / Réinsertion



Accessibilité



Consultation



Suivi Ambulatoire

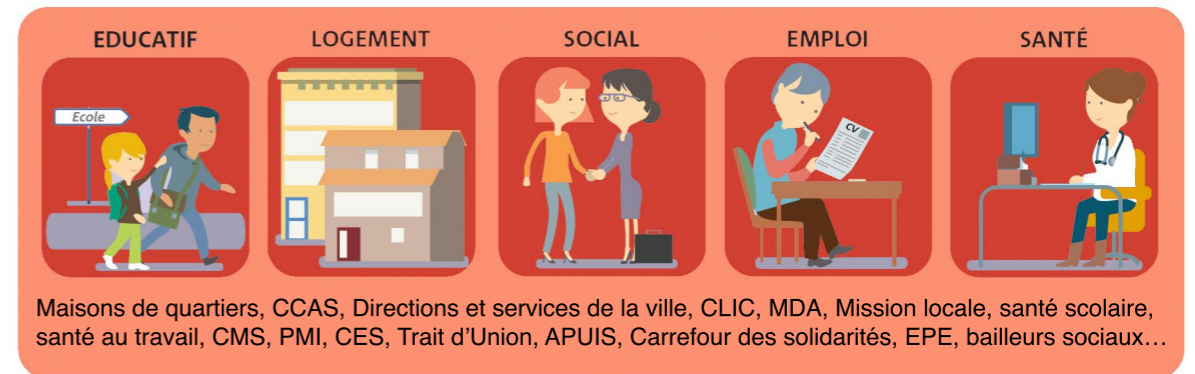


Hospitalisation



STRUCTURES INTERVENANT EN ADDICTIONS

STRUCTURES D'ACCUEIL / PARCOURS DE VIE



STRUCTURES DU CHAMP DES ADDICTIONS

