

Réunion publique d'information

4 juin 2019

MÉAN-PENHOËT

les aménagements en cours et à venir dans le quartier



Déroulé

Accueil et introduction :

- David Samzun Maire de Saint-Nazaire et Président de la CARENE

Présentation des projets :

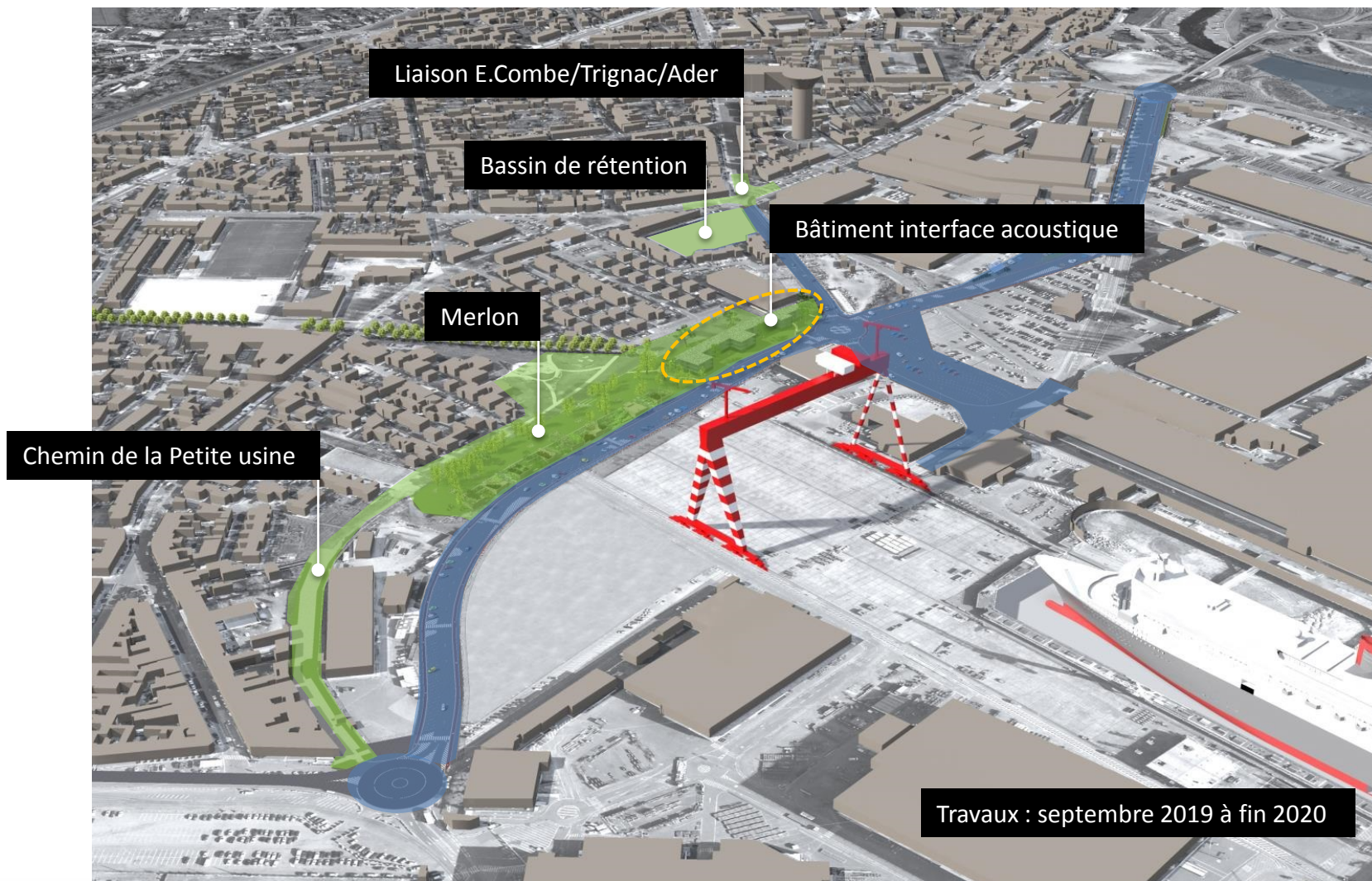
- Boulevard des Apprentis : phase 2 du projet
- Les halles
- Les aménagements du carrefour Zola au boulevard Leferme

David Samzun
Maire de Saint-Nazaire
Président de la CARENE

Jean-Marc Allain

Adjoint au Maire de Saint-Nazaire

La phase 2 du boulevard des Apprentis : faciliter la cohabitation entre le quartier et les activités industrielles



Une démarche de conception avec les habitants (20 personnes assidues et productives)

- Diagnostic en marchant
- Groupes de travail accompagnés par des professionnels (bureau de paysage LALU – agence d'urbanisme ADDRN – les services de la ville de Saint-Nazaire et la CARENE)



Une démarche de conception avec les habitants (20 personnes assidues et productives)



Premières illustrations des propositions du groupe de travail

le chemin de la Petite Usine



le square des Aviateurs



le merlon



le Pré-gras

Les principaux enjeux retenus :

- S'adresser à tous, habitants et personnes travaillant sur le secteur, adultes et enfants.
- Préserver le caractère naturel de certains espaces.
- Donner accès à des points de vue privilégiés sur les Chantiers.
- Améliorer le confort d'usage des espaces publics en lien avec une fréquentation importante.

Premières illustrations des propositions du groupe de travail

le chemin de la Petite Usine



le square des Aviateurs



le merlon




le Pré-gras


Michelle Burnet
DGA Aménagement & Urbanisme
Saint-Nazaire Agglomération - CARENE

Les objectifs issus de la concertation retranscrits dans **projet d'aménagement**


Trois grandes directions pour composer un parc

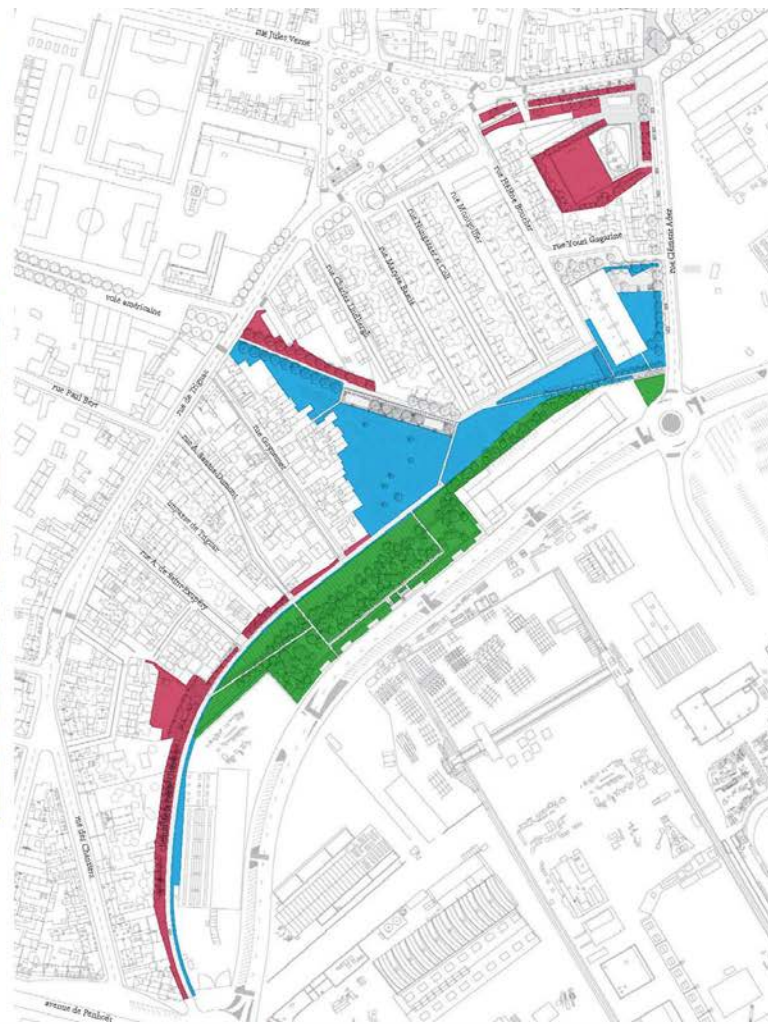
 Aménager des espaces publics agréables et sécurisés au contact des habitations



 Retrouver la prairie naturelle du « pré-gras »



 Créer une lisière végétale très dense en bosquets



Carrefour rues de Trignac – Combe – Ader

- Sécuriser le carrefour et organiser les parcours piétons
- Construire un bassin d'eaux pluviales

Square des Aviateurs et voie américaine

- Retrouver la grande prairie du « pré-gras »
- Créer une aire de jeux sous la voie américaine

Le Talus

- Créer un cordon boisé
- Renouveler les plantations (au total près de 2000 arbres nouveaux – 300 arbres et 1650 arbres de boisement)
- Donner accès au promontoire (escaliers et chemins PMR)
- Mettre en valeur le belvédère sur les Chantiers

La Petite usine

- Conforter un rôle de promenade et de liaison vélo
- Maintenir des stationnements – l'accès aux riverains – agrémenter la ruelle de végétation



Le talus aménagé en promontoire – mise en valeur des points de vue sur les Chantiers et l'estuaire.

Accès au talus depuis la rue de la Petite usine, depuis le boulevard des Apprentis et les prairies du Pré-gras.



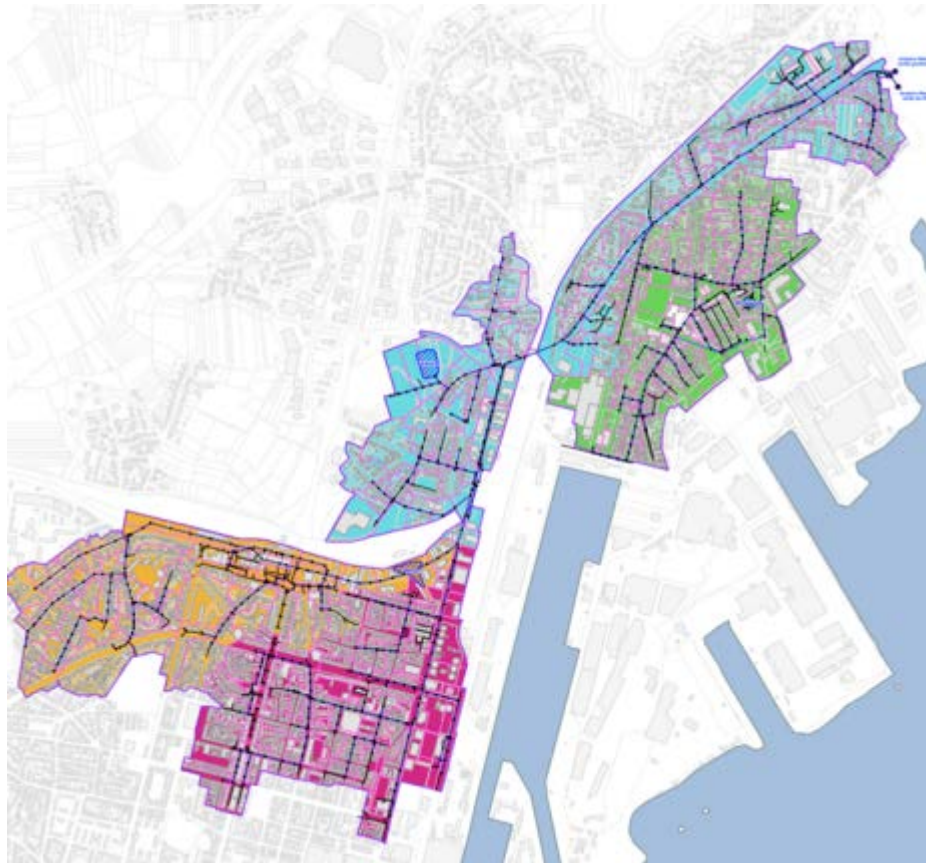
L'aire de jeux est réorganisée sur un « quai en bois » au bord de la prairie du Pré-gras.



Au carrefour Emile Combe – Clément Ader – rue de Trignac, le parking transformé en aire de jeux et sous la place, 4 000 m³ de rétention d'eaux pluviales



Les eaux pluviales du quartier doivent être gérées à l'échelle d'un bassin versant plus vaste



Légende:

- Exutoire eaux pluviales
- Bassin versant de Méan
- Sous-bassin versant
- Réseau eaux pluviales existant
- Ouvrage de rétention/régulation existant

Modélisation

- Noeud modélisé
- Réseau eaux pluviales modélisé
- Ouvrage de rétention/régulation modélisé



Secteurs de calcul

- Secteur A - Gare
- Secteur B - Rue Henri Gautier
- Secteur C - Boulevard des Apprentis
- Secteur D - Boulevard Emile Zola + Herbins

4 sous secteurs presque indépendants hydrauliquement

Localisation des bassins de rétention sur le grand périmètre de bassin versant



-  Ouvrage de rétention / régulation
-  Renforcement / pose de collecteurs

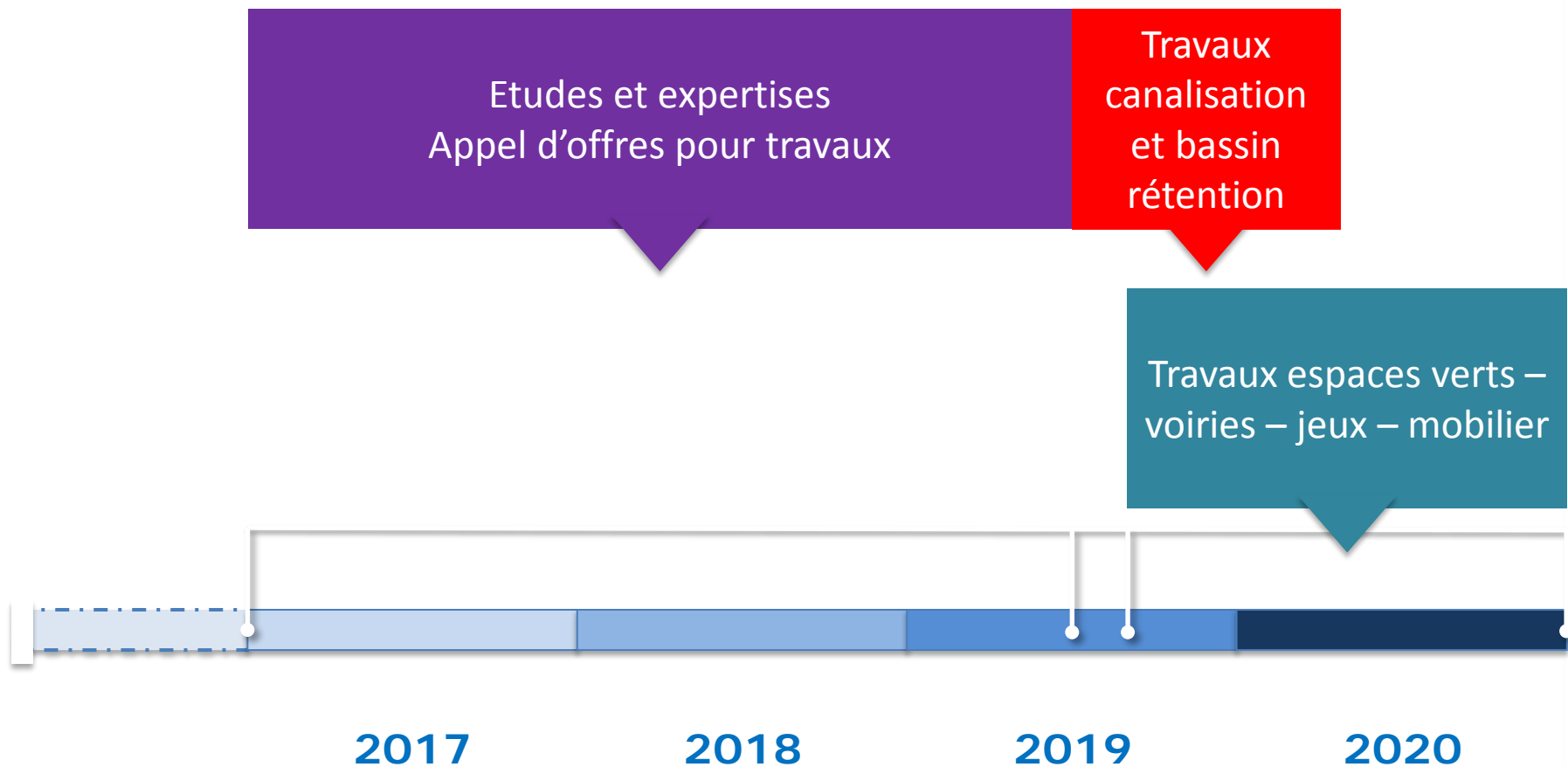
Bassin de rétention Méan - Penhoët



Exemple d'un bassin de rétention enterré

Cet aménagement permet de stocker des pluies « dites cinquantennales ».
Au-delà, il pourrait persister des débordements estimés entre 280 et 300 m³.

PHASAGE



Laurianne Deniaud

Adjointe au Maire de Saint-Nazaire

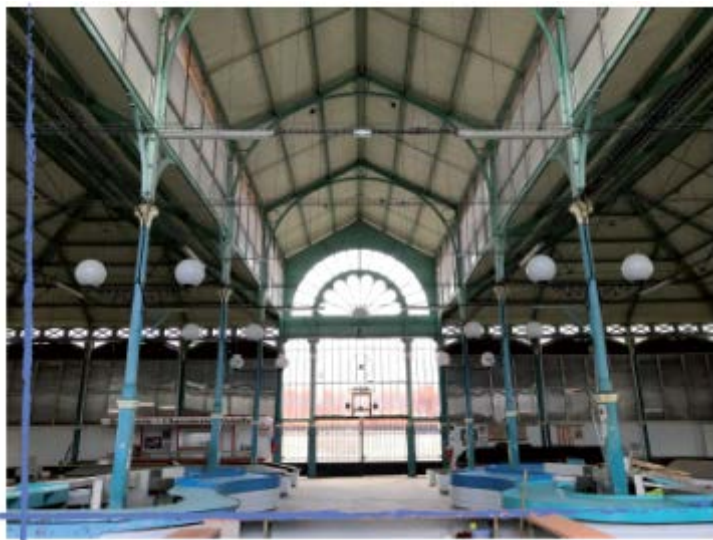
Présentation

- Bâtiment remarquable et emblématique de 1100 m²
- Au cœur du quartier de Méan-Penhoët
- Les halles alimentaires sont ouvertes au public le mercredi et samedi
- Constat : baisse de l'offre commerçante contrairement aux halles centrales de Saint-Nazaire
- Ce bâtiment dispose d'un potentiel d'attractivité commerciale, d'utilité sociale et de centralité urbaine

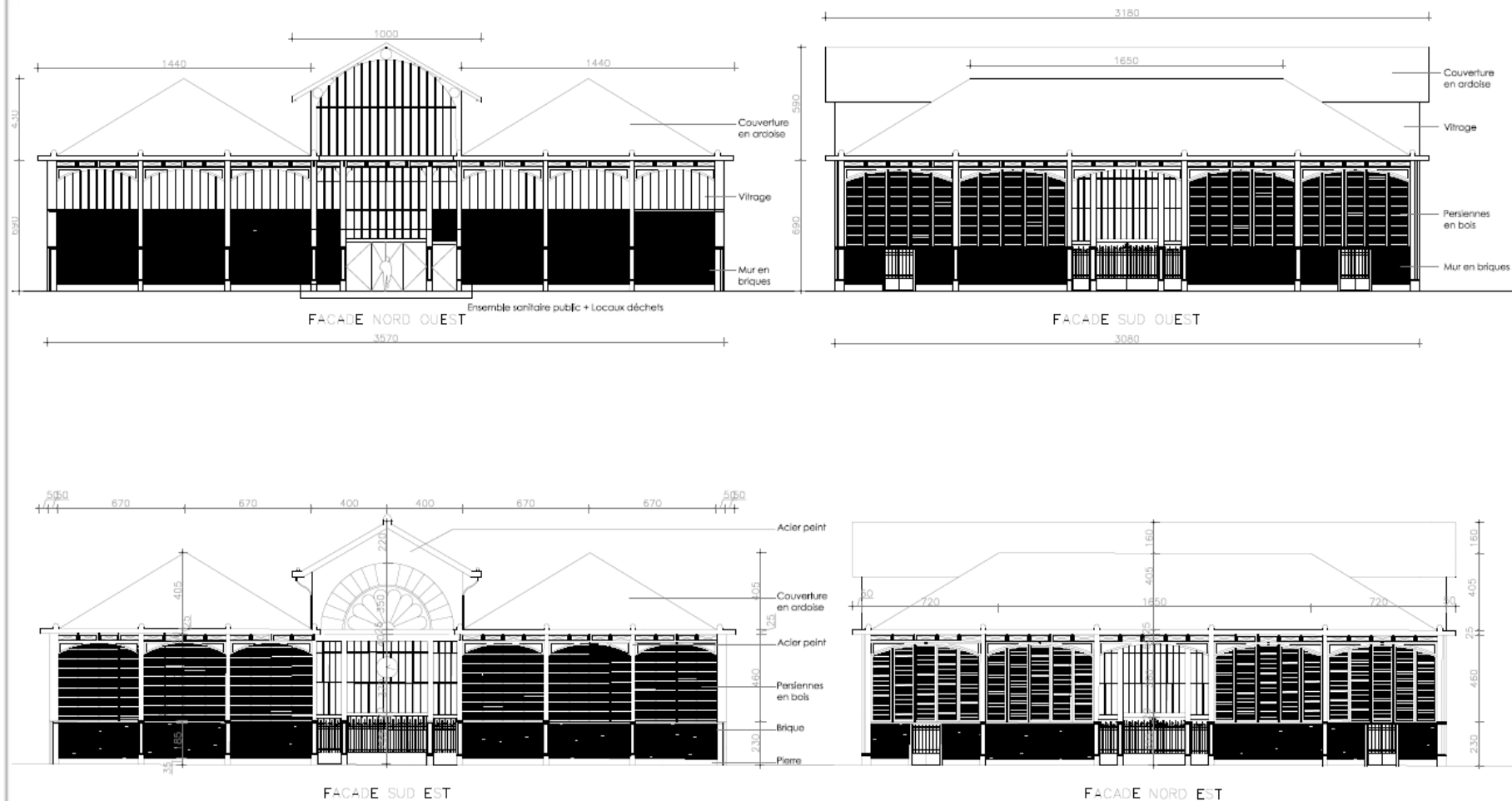
État des lieux et situation



Etat actuel

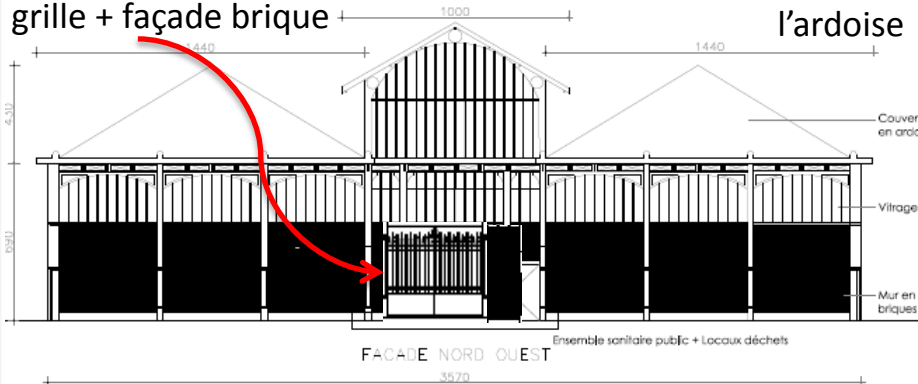


Etat actuel

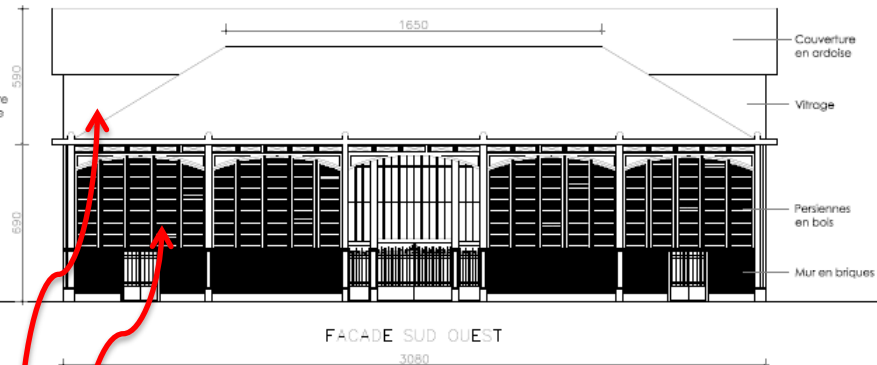


Présentation des travaux pris en charge par le ville de Saint-Nazaire

Restitution façade Nord d'origine :
grille + façade brique

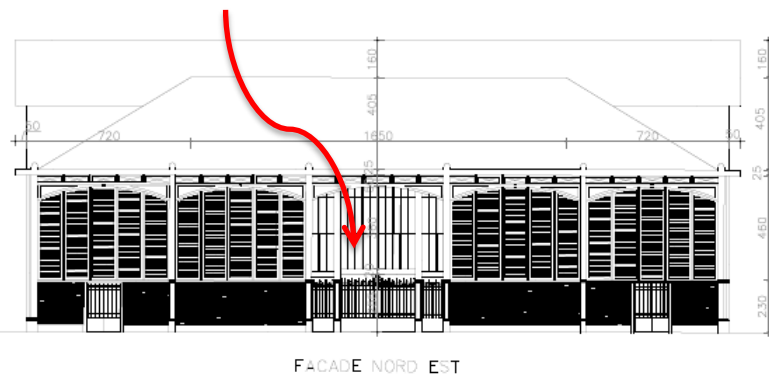
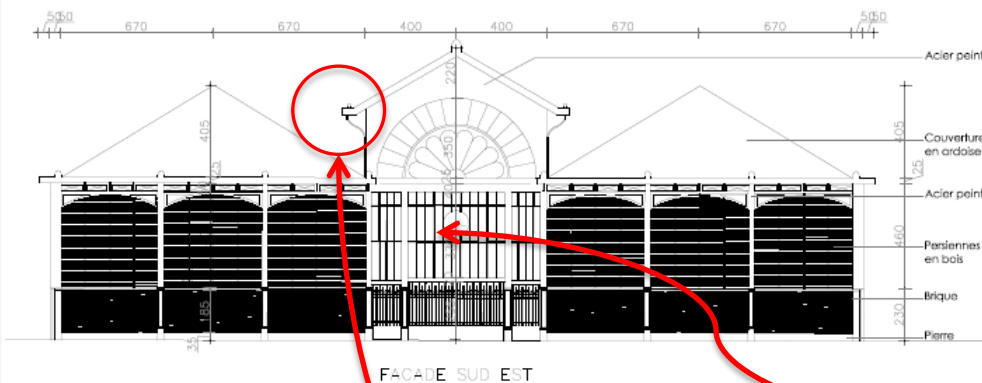


Remplacement de la couverture en schingle par de l'ardoise



Persiennes :
restauration + suppression une lame sur deux

Remplacement panneaux polycarbonates par vitrage armé



Restauration de l'horloge:

Restitution des modénatures en fonte

Un appel à manifestation d'intérêt sera lancé en juin 2019

- Objectif : promouvoir le savoir faire local, valoriser le bâtiment du 19^{ème} siècle
- Le candidat retenu devra proposer une activité de marché alimentaire et de restauration
- Les commerçants non sédentaires actuels devront être intégrés au futur projet si ils le souhaitent
- L'enjeu : apporter une activité commerciale régulière au sein du quartier qui confortera les commerces déjà existants

Planning

Appel à Manifestation d'Intérêt (AMI)

Juin 2019 : Lancement AMI
Juillet 2019 : Remise candidatures
Octobre 2019 : Sélection du candidat

Rénovation avant installation nouvelle activité

Novembre 2019 à avril 2020 : Etudes bureau d'étude DPI
Mai à juillet 2020 : Consultation d'entreprises
Septembre 2020 à mai 2021 : Travaux

Installation nouvelle activité

A partir de mai 2021 : Aménagements intérieurs
Dernier semestre 2021 : Installation

Réunion publique d'information

4 Juin – Saint-Nazaire

AMÉNAGEMENT DE L'ENTRÉE DE VILLE EST

Du boulevard de de la Légion d'Honneur à la rue de l'Isau
Giratoire Zola



Christophe Cotta

Adjoint au Maire de Saint-Nazaire

Chargé d'opération - R.Avrain

Bureau d'étude Aménagement Urbain Ville :

Paysagiste - A.Benz

Technicien réseaux - B.Lamacq

Technicien voirie - F.Pouessel

Technicien infographie - G.Carpentier

AMÉNAGEMENT DU BD LEFERME

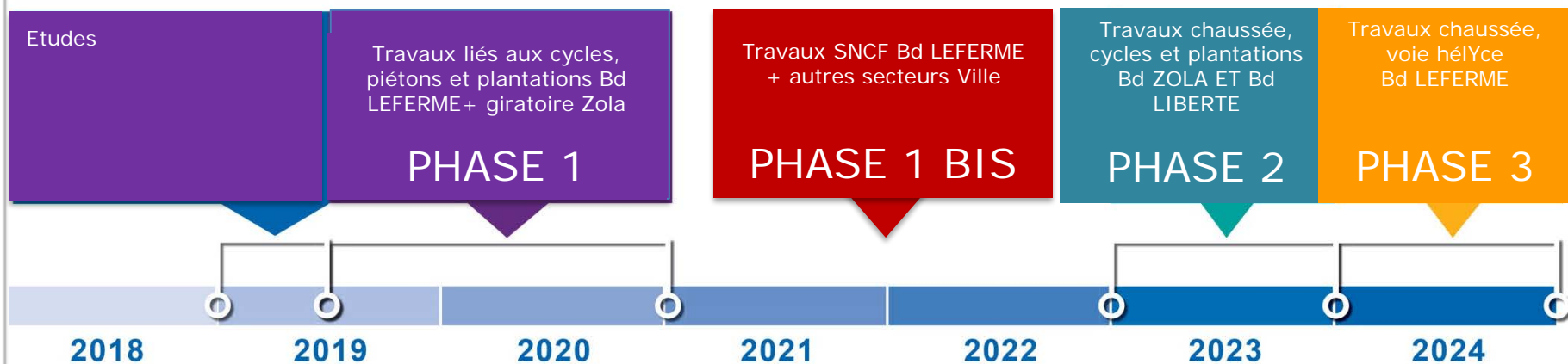
Du boulevard de de la Légion d'Honneur à la rue de l'Isau



Objectifs :

- Requalifier l'entrée de ville et le quartier Méan-Penhoët
- Structurer, hiérarchiser et sécuriser la desserte urbaine de l'agglomération
- Aménager et sécuriser les itinéraires « modes actifs »

PHASAGE



Contexte paysager : Une liaison du Brivet à la Mer

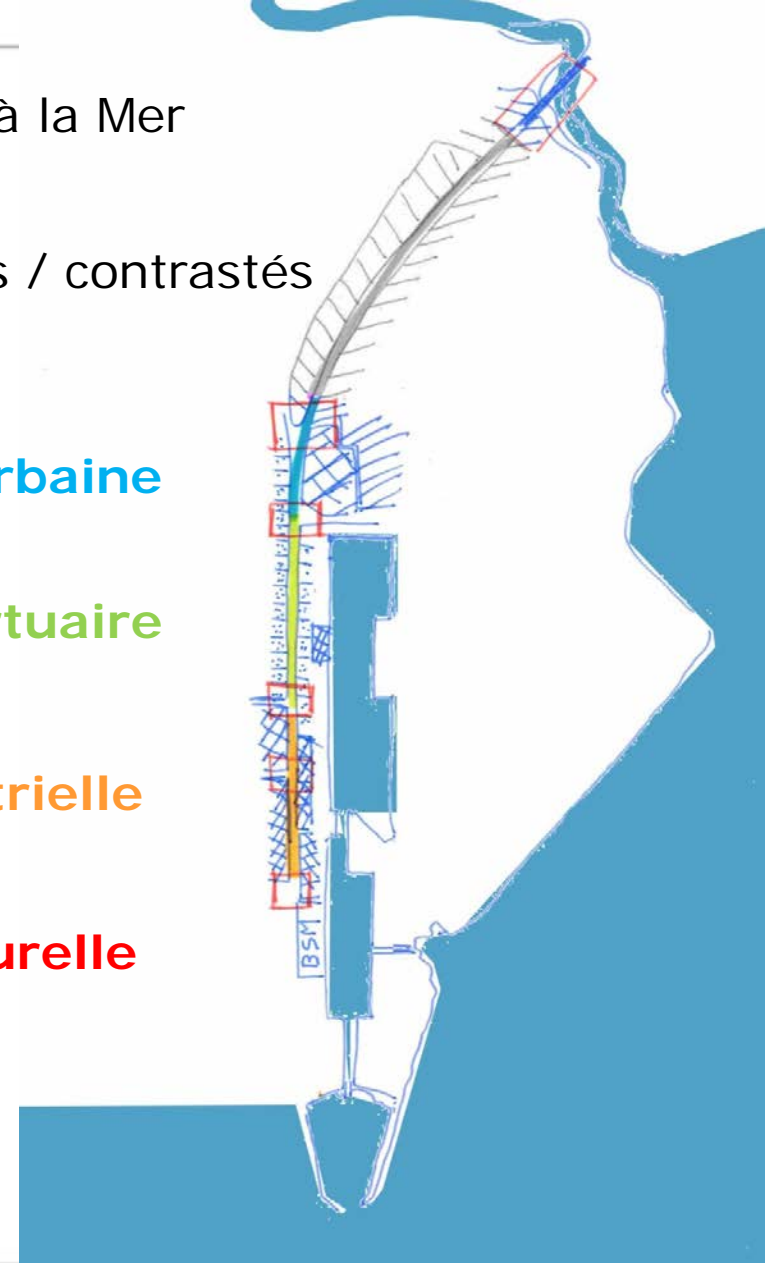
Un cheminement dans des paysages variés / contrastés

Industrielle et urbaine

Industrielle-ferroviaire et portuaire

Industrielle

Urbaine et culturelle



La stratégie végétale au cœur du projet



Créer une **diversité biologique** et un **corridor écologique**

Adaptation aux enjeux climatiques

Créer des séquences paysagères pour rythmer le linéaire du boulevard

Pérennité de la qualité des espaces urbains

Evolution des paysages au fil des saisons et des années

Boulevard de la Liberté - Existant



Création d'une piste cyclable bidirectionnelle, trottoirs, plantations, enfouissement des réseaux aériens





Aménagement du carrefour avenue de Penhoët



Boulevard Leferme – Création d'une piste cyclable bidirectionnelle, trottoirs, plantations, enfouissement des réseaux aériens



Boulevard de la Légion d'Honneur - Existant



Boulevard de la Légion d'Honneur – Création d'une piste cyclable bidirectionnelle, trottoirs, plantations, enfouissement des réseaux aériens



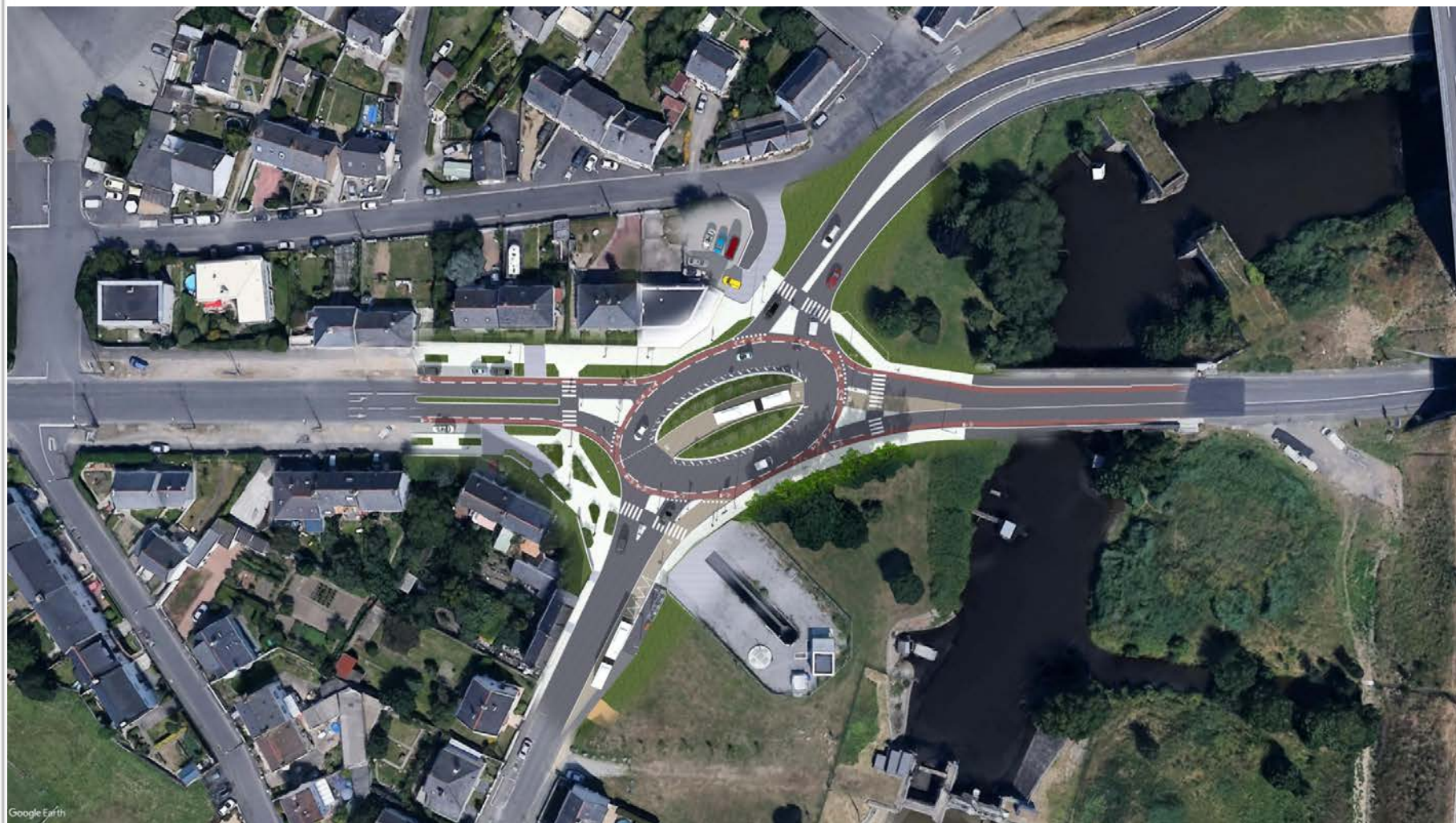


AMÉNAGEMENT DU GIRATOIRE ZOLA

Carrefour Zola/rue de Trignac - Existant



Création d'un giratoire avec priorité bus



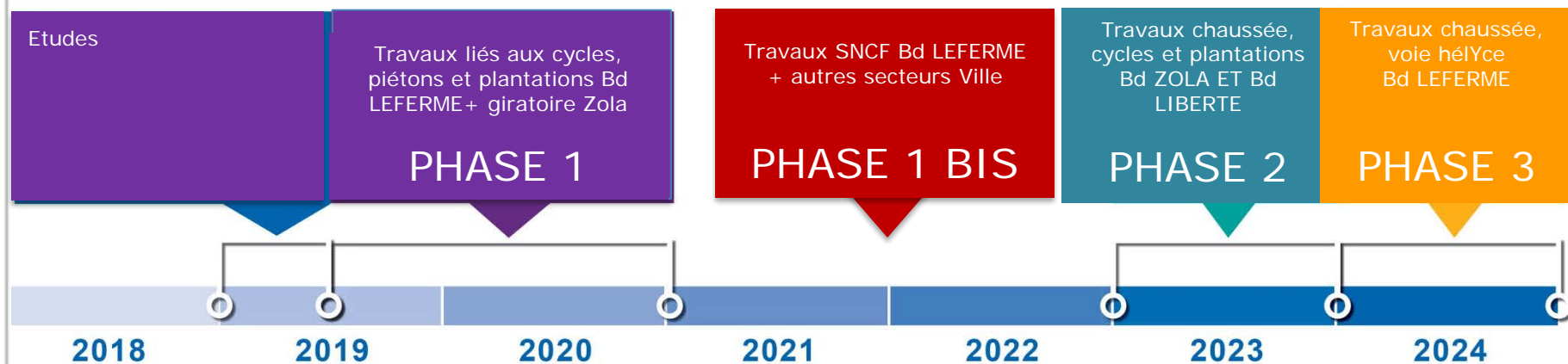
Un partage de l'espace entre voitures, deux-roues, piétons, ...







PHASAGE



BUDGET

- Aménagement du Bd Leferme (bd de la Légion d'Honneur au rond point de l'Isau - phase 1): **4,1 M€ TTC**
- Giratoire Zola : **1,4 M€ TTC**

Temps d'échanges