

**Maire / Président**  
David Samzun

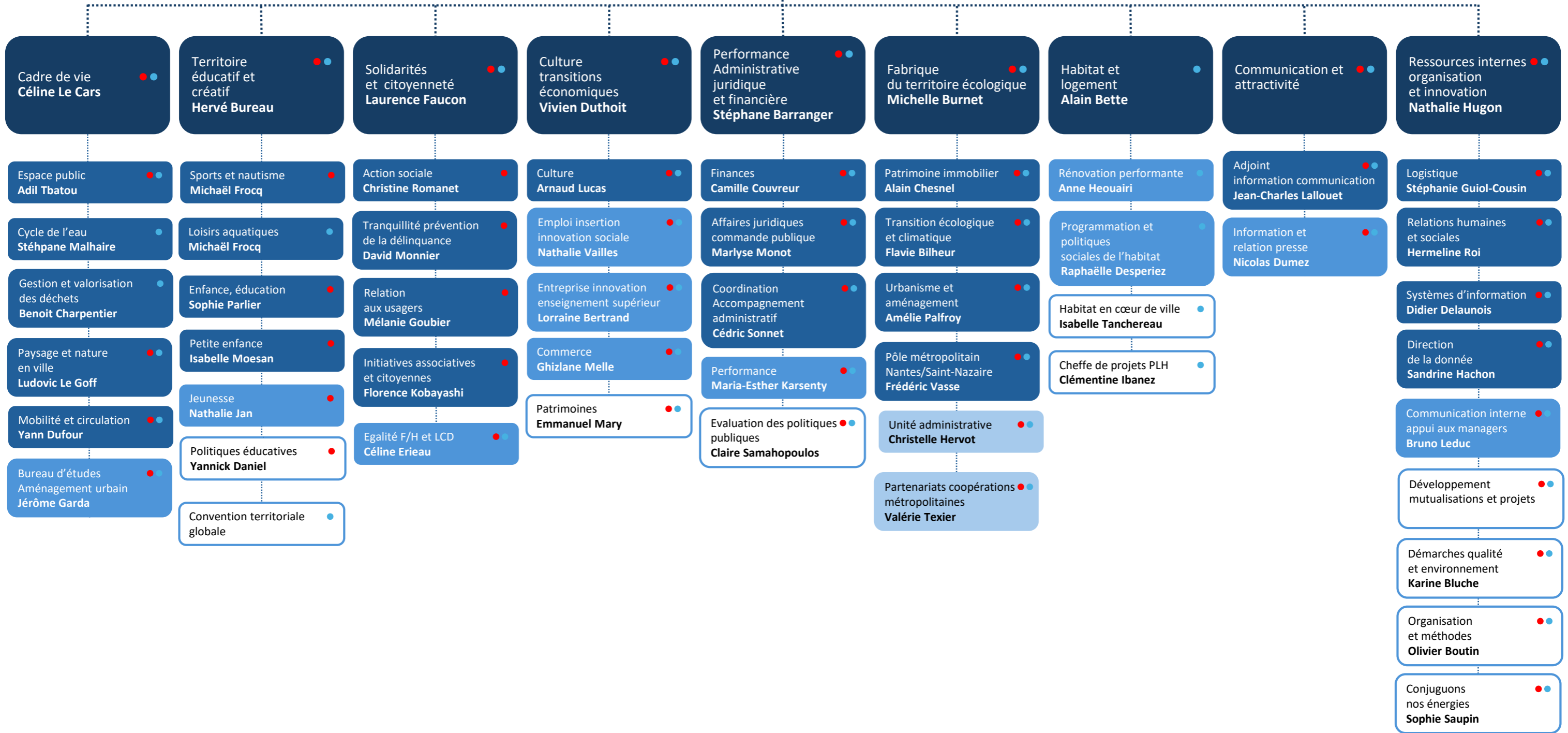
**DGS**  
Renaud Helfer-Aubrac

Cabinet  
Guillaume Saupin

Cheffe de cabinet  
Ysabelle Guitton-Ayrault

Attachée de direction générale  
Sandrine Fablet

Centre inter-communal d'Action Sociale  
Valérie Griboval



Direction générale adjointe

Direction

Service

Unité

Équipe

Mission

● Agglomération

● Ville