

Aménagement de l'Eco-Quartier Sautron

Réunion publique du 25 septembre 2018

- *Accueil du Maire de Saint-Nazaire et Pascale Clément, élue de quartier*
- *Discours introductif de Lauriane Deniaud, Adjointe au Maire*
- *Discours de Pascale Hameau, Adjointe au Maire et Labellisation Eco-Quartier*
- *Présentation de l'équipe projet*
- *Présentation du projet d'aménagement*
- *Opération de préverdissement*
- *Présentation des projets SILENE (Lots A et E)*
- *Calendrier prévisionnel*





David Samzun

Maire de Saint-Nazaire

Pascale Clément

*Adjointe au Maire et Adjointe du quartier Porcé,
Kerlédé, Front de mer et Parc paysager*

Lauriane Deniaud

*Adjointe au Maire de Saint-Nazaire
en charge de l'urbanisme, du logement et de la
participation des habitants*



Pascale Hameau, Ajointe au Maire en charge de la transition énergétique et du développement durable

Objectif de labellisation Eco-Quartier

Labellisation porté par le **Ministère de la Cohésion des Territoires** qui valorise une nouvelle façon de concevoir une projet urbain en plaçant les principes du développement durable et le citoyen au cœur de la démarche.

Etape 1
L'Eco-Quartier en
projet



ETAPE 1

VALIDEE EN 2017

**Signature de la charte
Eco-Quartier par les élus
pour le projet Sautron**

Etape 2
L'Eco-Quartier en
chantier



ETAPE 2

ESCOMPTEE EN 2019

Etape 3
L'Eco-Quartier
Livré

Etape 4
L'Eco-Quartier
confirmé





Composition de l'équipe pluridisciplinaire

Equipe pluridisciplinaire constituée par l'aménageur public **SONADEV Territoires Publics** pour concevoir ce projet en associant les nazairiens à la réflexion :

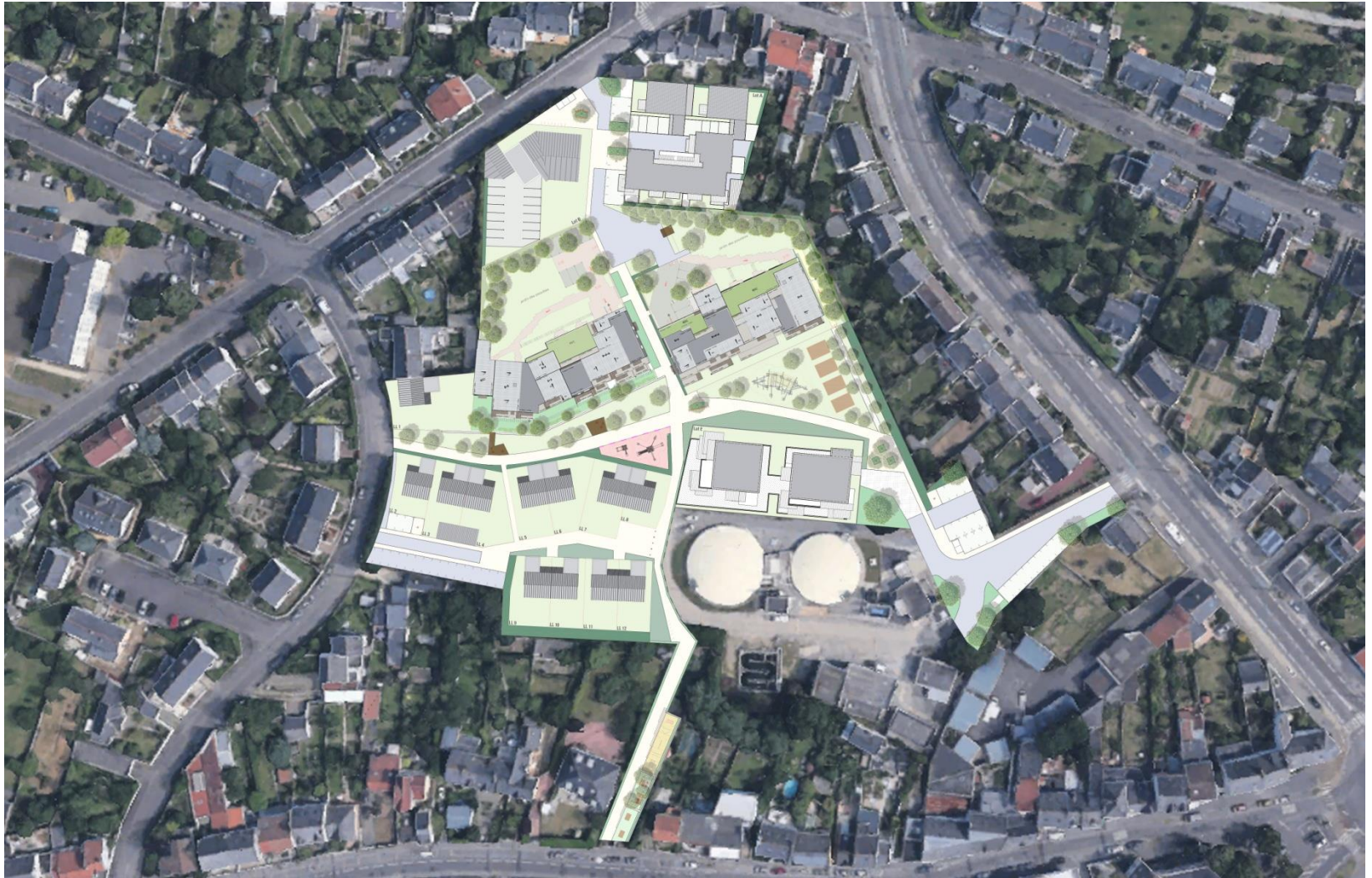
- Architectes Urbanistes (**Agence Menguy Architectes**)
- Paysagistes (**Agence Guillaume Sevin**)
- Animateur des groupes de travail avec les habitants (**Idea Recherches**)
- Bureau d'études techniques voirie réseaux divers (**Safege**)
- Bureau d'études spécialisé dans la maîtrise de l'énergie (**Polenn**)



Présentation du projet d'aménagement de l'Eco-Quartier Sautron

Plan de masse



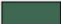

Aperçu général de l'aménagement




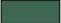



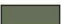
Projet paysager



Espaces verts avant projet

	Arbres abattus	37
	Arbres existant conservés	15
	Surface arbustes	814m ²
	Terrain vague enherbé	964m ²
TOTAL SURFACE VEGETALISEE		1778m ²

Espaces verts après travaux

	Arbres de préférence à 15 conservés /ou conservés			Surface arbustes	770m ²
	Arbres plantés dans l'espace publique	72		Surface vivaces	150m ²
				Surface engazonnée	1500m ²
				Surface forestière	480m ²
TOTAL SURFACE VEGETALISEE					2830m ²



Parking



Lot A:

Logements : 16

Stationnements : 19



Stationnements en socle : 7



Stationnements aériens : 12


Parking




Lot C:

Logements : 27

Stationnements : 28

 Stationnements en socle : 21

 Stationnements aériens : 7


Parking




Lot D:

Logements : 21

Stationnements : 30

 Stationnements en socle : 25

 Stationnements aériens : 5

Parking



Lot E:

Logements : 21

Stationnements : 25



Stationnements en socle : 25



Stationnements aériens : 0


Parking




Lots libres:

Logements : 12

Stationnements : 24

 Stationnements couverts : 4

 Stationnements aériens : 20


Parking




Totaux:

Logements : 97 sur 107
programmés (manque lot B)

Stationnements : 126


 Stationnements en socle : 82

 Stationnements aériens : 44

Parking



Espace public:

 Stationnements publics : 36



Opération de préverdissement sur les limites périphériques de l'Eco-Quartier Sautron



Lot 9 à 12 :

Les haies en fond de parcelle
seront conservées et soumises à
des opérations de taille





Les haies en limite de propriété seront conservées en phase travaux et jusqu'au correct développement des arbres fruitiers pour permettre une protection visuelle des maisons voisines.





Présentation des projets de construction sur les lots A et E

Projets de l'office public de l'Habitat SILENE

Conçus par l'équipe de maîtrise d'œuvre :

- un architecte **ATELIER ARCAU** associé à
- **ABI Structure**
- **Graphibat Economie**
- **Become**

ATELIER
ARCAU
FRAUDIVEYRON & ASSOCIES



Silène
habiter en région nazairienne



LOTS A ET E

LABEL E+ C-

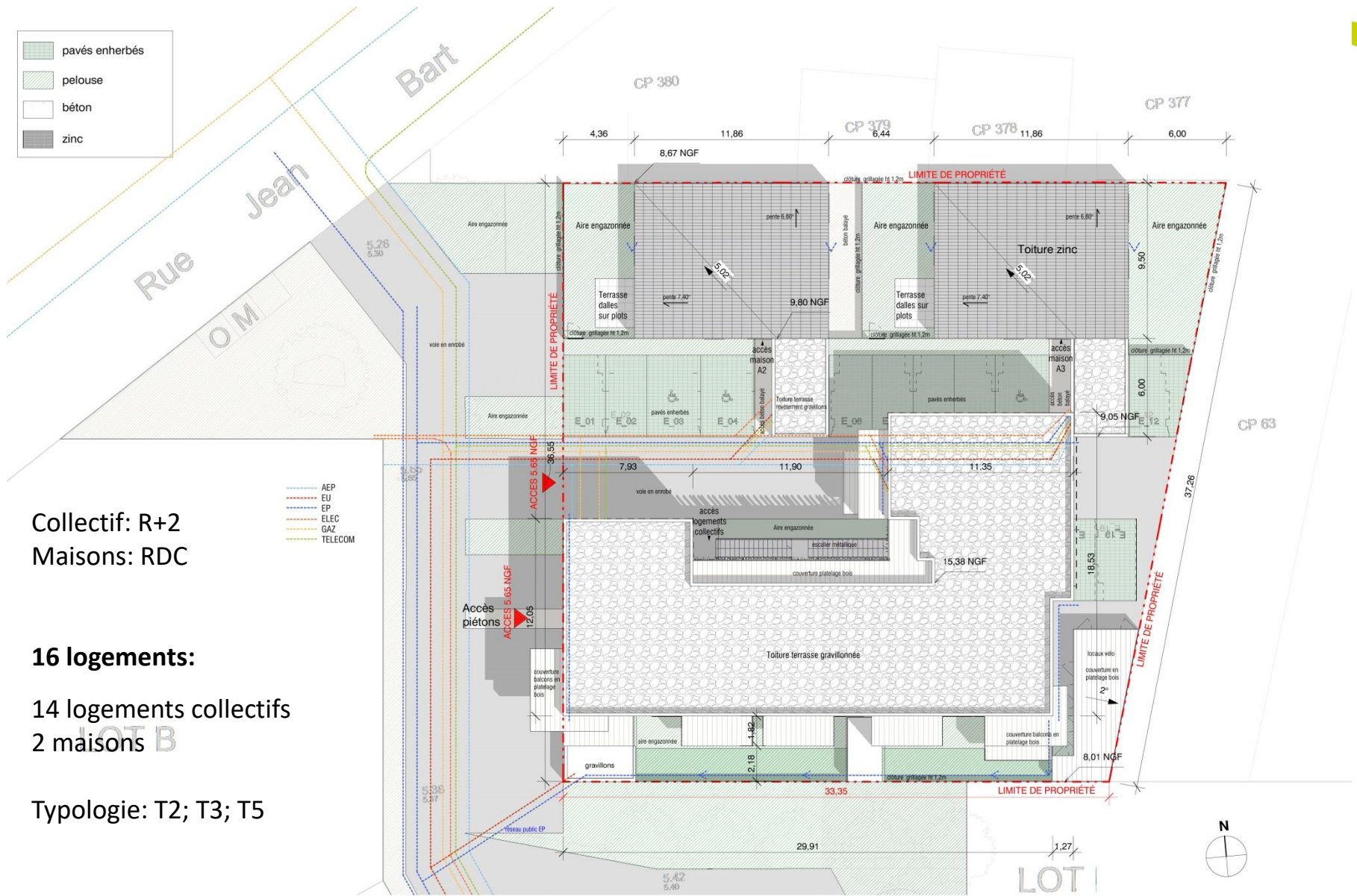
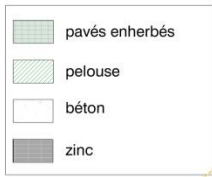
Label Habitat Neuf



Le site – Lot A - Vues actuelles depuis la rue Jean Bart + intérieur du site (depuis le Sud)



Le site – Lot E - Vues actuelles depuis l'avenue Géo André + intérieur du site (depuis le Sud Est et le Nord Ouest)

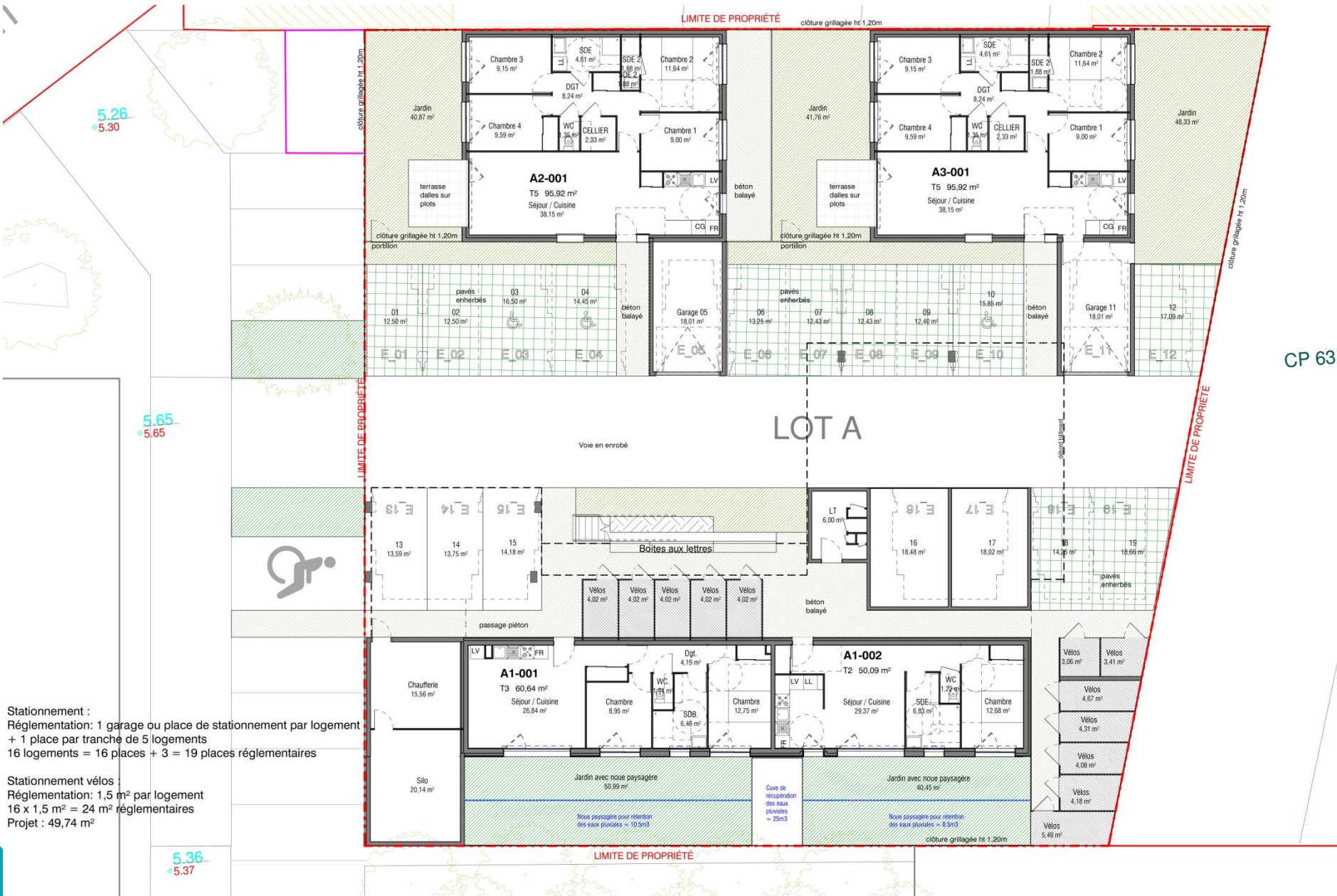


Collectif: R+2
Maisons: RDC

16 logements:
14 logements collectifs
2 maisons

Typologie: T2; T3; T5

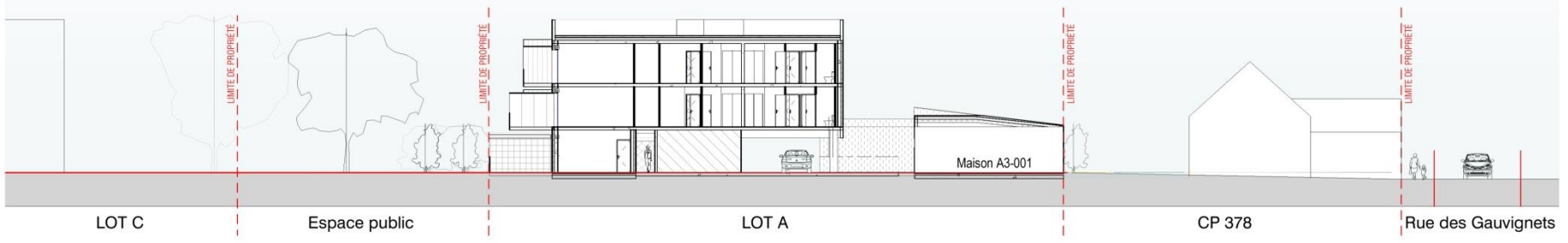
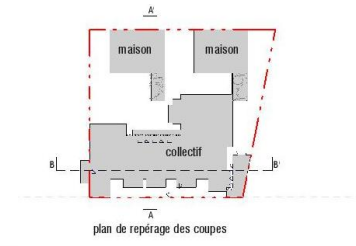
LOT A – Plan masse



Stationnement :
 Réglementation : 1 garage ou place de stationnement par logement
 + 1 place par tranche de 5 logements
 16 logements = 16 places + 3 = 19 places réglementaires

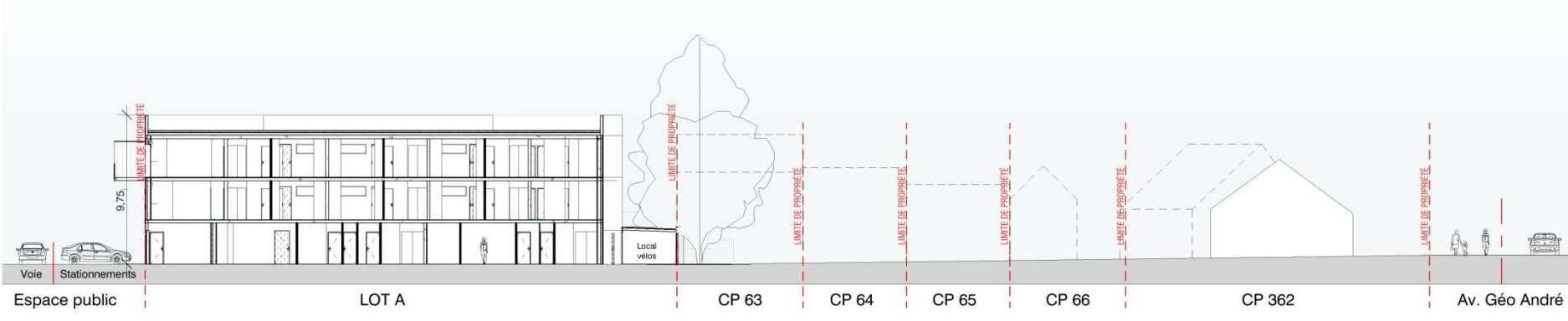
Stationnement vélos :
 Réglementation : 1,5 m² par logement
 16 x 1,5 m² = 24 m² réglementaires
 Projet : 49,74 m²

LOT A – Plan de rez-de-chaussée



Coupe transversale 1/250

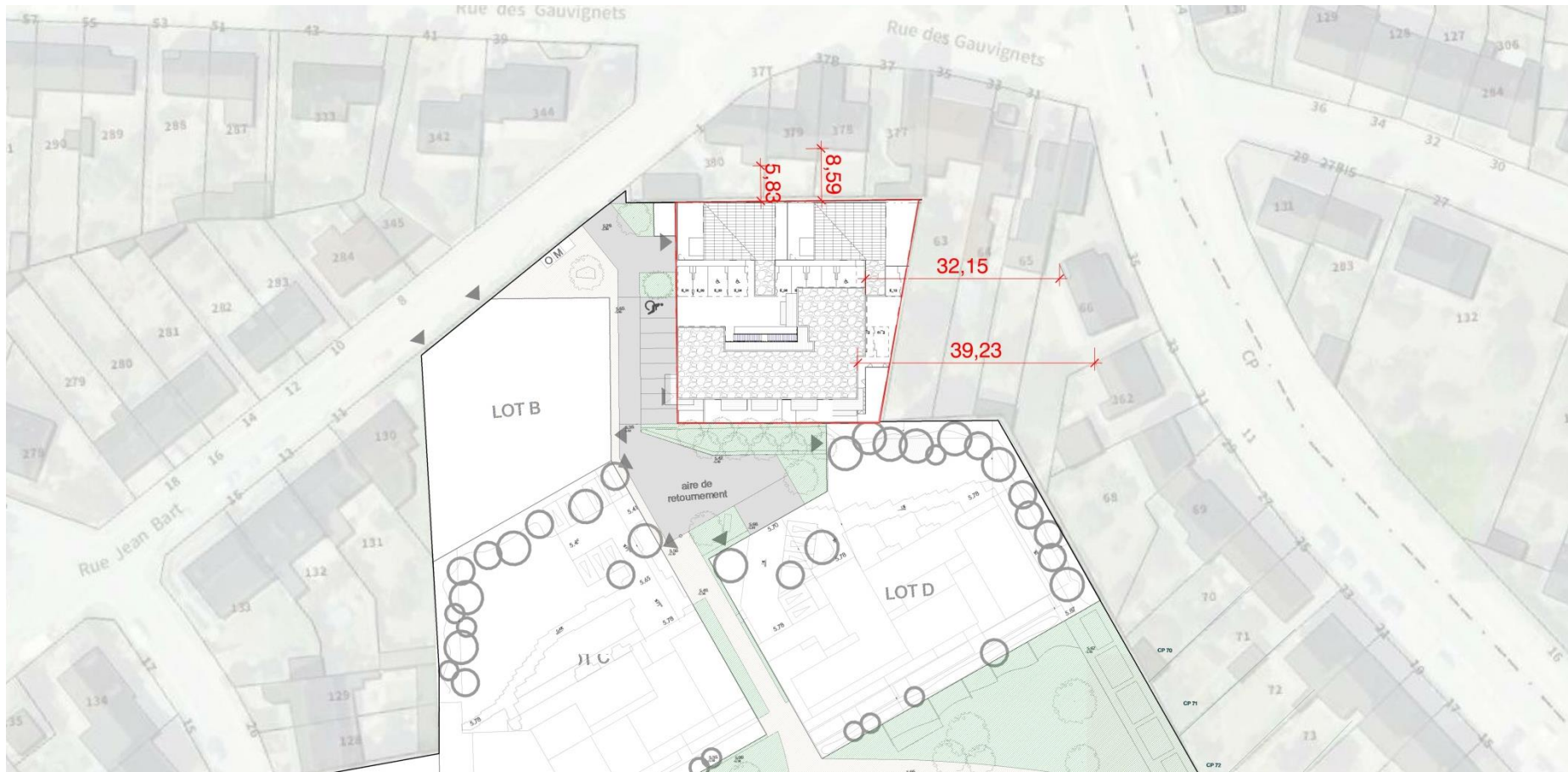
AA



Coupe longitudinale - 1/250

BB

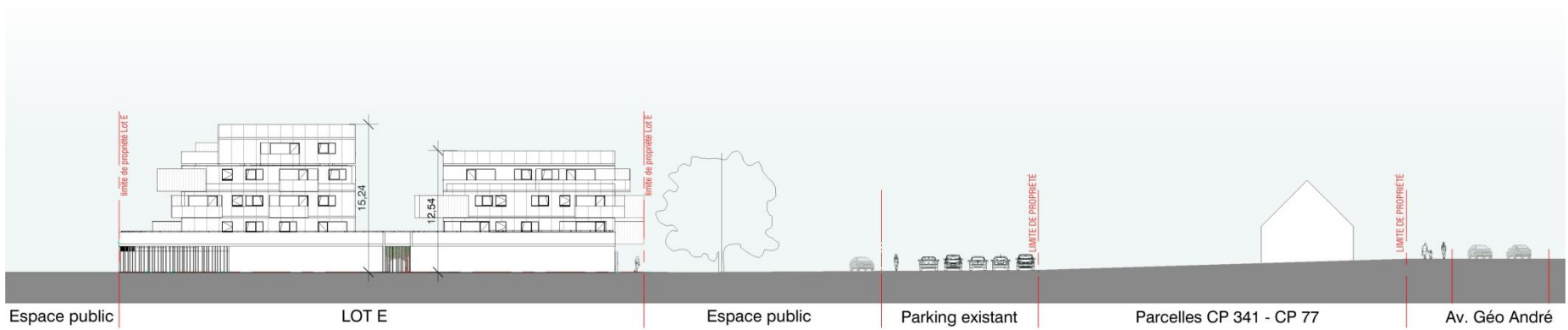
LOT A – Coupes sur parcelles



LOT A – Plan masse – distances parcelles voisines

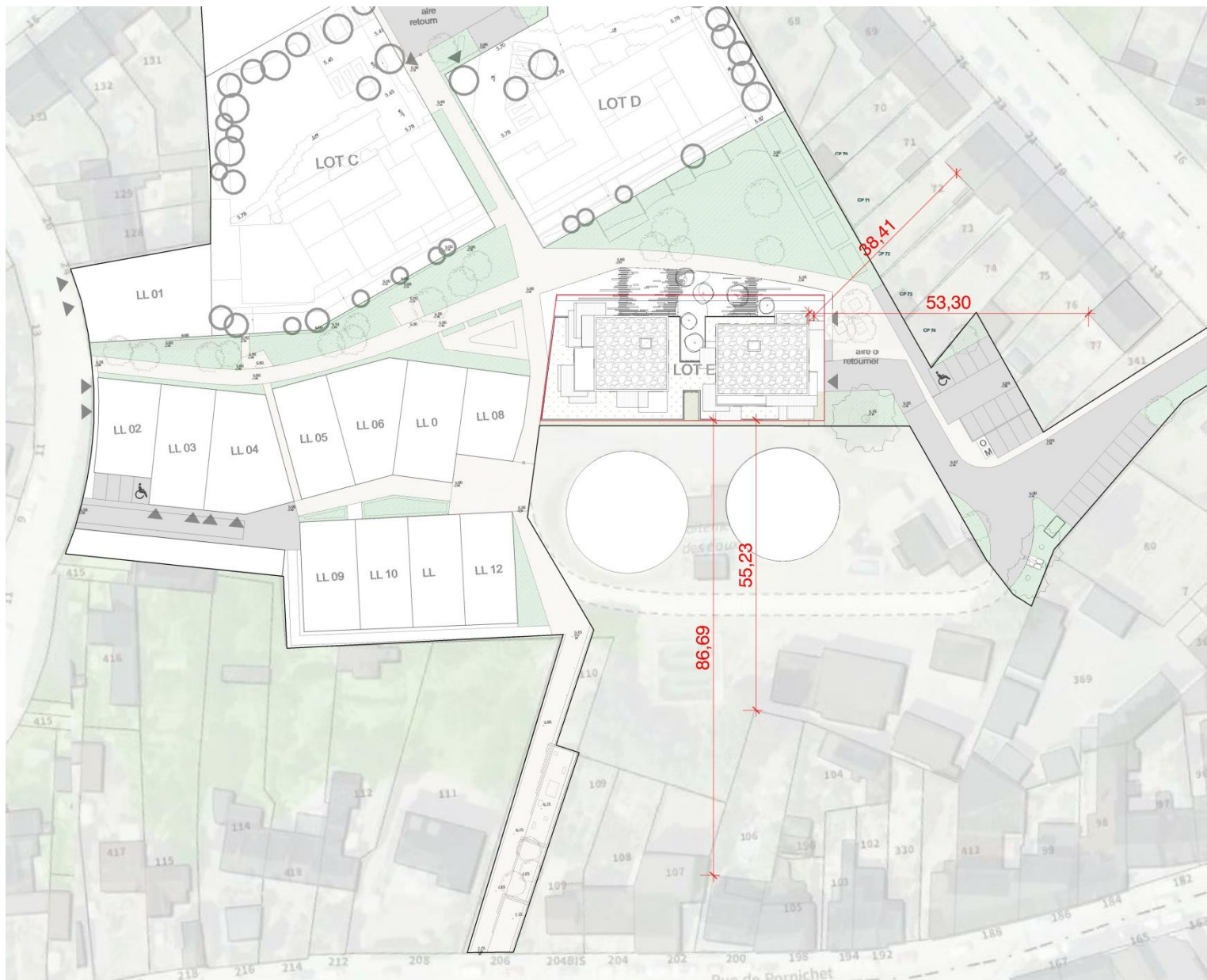


LOT A – Insertion graphique



Coupe longitudinale

LOT E – Coupe sur parcelles



LOT E – Plan masse – distances parcelles voisines



LOT E – Insertion graphique



Vue aérienne Nord Est



Vue aérienne Sud Est

