

# Aménagement de l'îlot Salengro

LETTRE DU PROJET N° 4

Janvier 2026



© BEAU Ville de Saint-Nazaire

## UN NOUVEAU SQUARE

donnant sur les rues  
Roger-Salengro,  
Jeanne-d'Arc  
et Fidèle-Simon

Le projet de l'îlot Salengro sera terminé en 2026, avec les espaces publics achevés (voie nouvelle, requalification de la voirie existante), l'arrivée des habitants de la résidence Silène en début d'année, puis l'ouverture du square au printemps.

Pièce centrale de l'aménagement, le square Suzanne-Valadon est le résultat d'une étroite concertation avec les riverains et l'école du quartier. Un espace de proximité et de rencontre ouvert à tous, où chacun pourra venir se ressourcer : les allées, les plantations, la localisation du mobilier et des jeux, ont ainsi été pensés pour le confort et la tranquillité des usagers et du voisinage. Avec une prise en compte des enjeux d'adaptation au changement climatique : création d'îlots de fraîcheur, actions de végétalisation qui favorisent la biodiversité et l'infiltration des eaux pluviales.

A Saint-Nazaire, espaces plantés, parcs et jardins tissent un réseau qui répond à ce besoin de disposer, près de chez soi, d'un lieu qui nous connecte à la nature. Notre « ville jardin au bord de l'océan » se concrétise ainsi, avec ce nouveau square qui vient s'ajouter aux autres espaces de respiration en centre-ville.

### Christophe Cotta

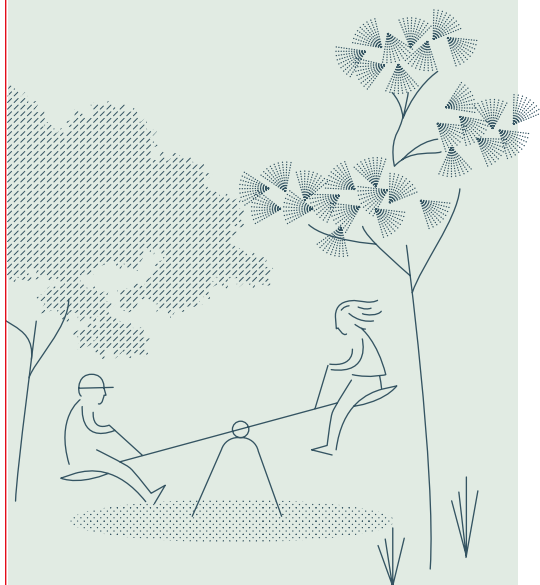
Adjoint au maire en charge de l'aménagement urbain,  
des espaces publics et naturels

### Jean-Luc Séchet

Adjoint de quartier centre-ville



MA VILLE  
JARDIN  
AU BORD  
DE L'Océan



# UN NOUVEL ESPACE VERT DANS LE QUARTIER



L'espace va accueillir plusieurs zones de végétation créant une diversité d'ambiances évoluant au fil des saisons.



Petits et grands viendront s'y retrouver, jouer, se détendre ou simplement se reposer à l'ombre d'un arbre. Les promeneurs apprécieront le chemin agréable, sinueux, qui le traverse.

Le lieu a été conçu pour que végétation, équipements et mobiliers s'imbriquent harmonieusement. Avec des espaces récréatifs placés au centre du square et des plantations tout autour, la tranquillité et l'intimité des riverains seront respectées.

De même, arbres et végétation garantiront le calme à celles et ceux qui feront une pause dans ce lieu. Depuis la rue, il restera possible de voir le cœur du square et de vérifier son bon usage.

Les entreprises intervenant sur le projet : Charier TP (voirie) PES (aménagement paysagers) et Bouygues Energies Services (éclairage).

- 1 aire de pique-nique
- 2 aire de jeux 0/6 ans
- 3 table ping-pong
- 4 baby-foot
- 5 appuis-vélos



Arbustes bas côté résidence et alignement d'arbres côté rue Salengro.

## DANS 20 OU 30 ANS ON LES VERRA DE LOIN



L'ÉRABLE PLANE



LE MICCOULIER DE PROVENCE



LE TILLEUL ARGENTÉ



Rejoignez le square Suzanne-Valadon depuis la rue Jean-Lavallée, via l'allée Saadi-Ferdjaoui.



## SE RESSOURCER À PROXIMITÉ

- > square du Dolmen
- > square Delzieux
- > square de la Mutualité
- > square Anne-Sylvestre

## Entretien du square

## Respecter le rythme de la nature

Dès sa conception par le Bureau d'études et d'aménagement urbain de la Ville de Saint-Nazaire, la gestion de ce square a été réfléchi en lien avec notre service "Jardin et nature en ville". Ainsi, nous avons notamment opté pour des couvre-sols vivaces autour des troncs d'arbres afin de protéger les collets (la base du passage des débroussailleuses. Cela permet de tondre sans réaliser les finitions qui risquent de blesser l'écorce.

Et aussi de conserver de la fraîcheur en pied d'arbre, utile lors des étés caniculaires. Autre exemple : le choix du gazon en fonction de l'espace à couvrir et à entretenir.

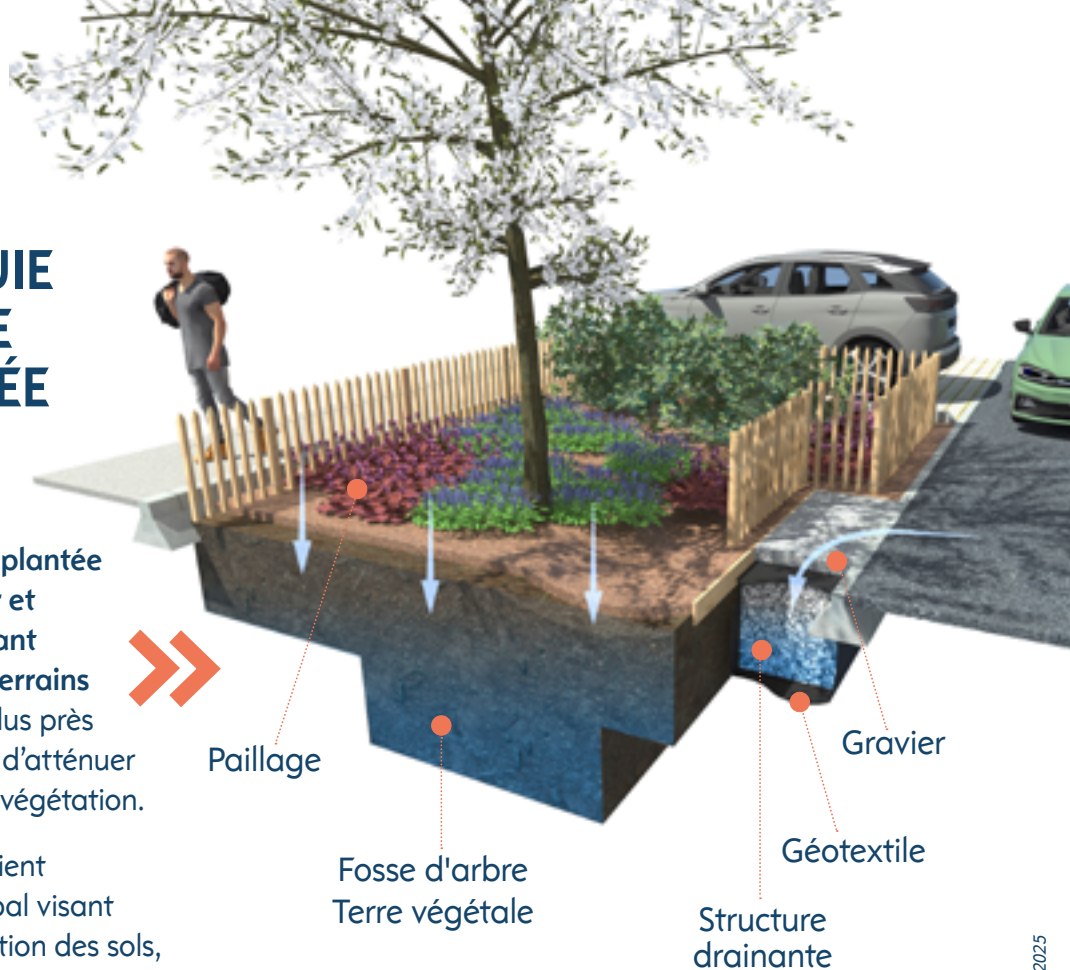
Avec Anne Benz, paysagiste-conceptrice du Bureau d'études, nous avons étudié tous les aspects du projet pour garantir une gestion simplifiée et écologique tout en proposant un espace vert qualitatif. »

Sarah Dombrain  
Service Jardin et nature en ville

# UN JARDIN DE PLUIE SUR LA NOUVELLE RUE JEAN-LAVALLÉE

Un jardin de pluie, c'est une zone plantée et aménagée pour capter, stocker et infiltrer les eaux pluviales s'écoulant vers cet espace par la pente des terrains avoisinants. Cette infiltration au plus près de l'écoulement des pluies permet d'atténuer les ruissellements et d'alimenter la végétation.

Ce système de « jardin de pluie » vient parachever un aménagement global visant à poursuivre la désimperméabilisation des sols, faire baisser la température en cas de forte chaleur et aussi à embellir l'espace public.



A chaque entrée du square, des appuis-vélos seront installés.

© BEAU Ville de Saint-Nazaire

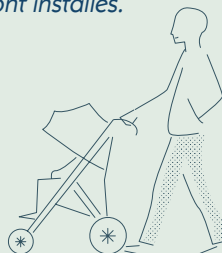
## UNE NOUVELLE VOIE DÉNOMMÉE EN HOMMAGE À UN RÉSISTANT NAZAIRIEN

**Jean Lavallée, né à Saint-Nazaire en 1913**

*Officier de marine durant la Seconde Guerre mondiale, le lieutenant de vaisseau résistant engagé dans le contre-espionnage, est déporté à Buchenwald, où il est exécuté le 5 octobre 1944.*

## Calendrier prévisionnel 2026

- ▶ **janvier** : finition des travaux de voirie (rues Jean-Lavallée, Jeanne-d'Arc et Fidèle Simon)
- ▶ **à partir de mi-janvier** : aménagement du square (5 mois de travaux)
- ▶ **printemps** : ouverture du square



## Informations

N'hésitez pas à contacter l'équipe de l'atelier mobile  
T. 02 40 66 63 64 - atelier@saintnazaire.fr

Site internet : [saintnazaire.fr/projets-urbains/](http://saintnazaire.fr/projets-urbains/)

**silène**  
L'HABITAT AU CŒUR.

