

Petit Maroc / Îlot Stef : terminus ligne hélyce 3

**Les futurs bus électriques hélyce déposeront
les voyageurs à la nouvelle station aménagée
à l'entrée du boulevard de la Légion d'honneur.**

Image non contractuelle



“ Un grand projet de territoire pour faciliter les déplacements et apaiser notre cadre de vie

Condition indispensable à la dynamique de notre territoire, la mobilité des habitantes et des habitants va être nettement améliorée avec hélyce+. Le projet combine des lignes de bus particulièrement performantes – par leur fréquence et leur régularité – et des aménagements agréables et sécurisés incitant à la pratique du vélo et de la marche à pied. Le tout dans un cadre de vie embelli laissant de la place à la végétation.

Hélyce+ est conçu pour être une véritable alternative à la voiture, pour se rendre au travail comme pour accéder aux espaces de loisirs. Ce projet ambitieux illustre aussi notre volonté de mieux relier les quartiers aux zones d'emplois, au centre-ville et au littoral.

Au Petit Maroc et aux alentours, vous serez parmi les premiers bénéficiaires des trois lignes hélyce. Mais d'ici à leur mise en service, c'est vous, riverains qui serez directement concernés par cette période de travaux. Les chantiers sont organisés dans le souci d'occasionner le moins de perturbations possible. Nous vous remercions pour votre patience.

Nous vous proposons ce « carnet de projet » qui vous livre toutes les informations utiles sur le projet et l'organisation du chantier pendant les prochains mois.

Nous restons à votre écoute et, en cas de besoin, nous vous invitons à contacter l'équipe de médiation hélyce+ – par ailleurs régulièrement présente sur le terrain – dont les coordonnées figurent à la fin de ce document.

Nous sommes tous·tes mobilisé·es, et au premier chef nos équipes sur place, pour que cette période se déroule le mieux possible.

Bonne lecture !

David SAMZUN,
Président de Saint-Nazaire Agglomération – la CARENE

Christophe COTTA,
Vice-président de Saint-Nazaire Agglomération – la CARENE délégué aux mobilités et aux espaces publics communautaires



SOMMAIRE

HÉLYCE+
UN GRAND PROJET DE MOBILITÉ
POUR L'AGGLOMÉRATION

p. 4

AVEC HÉLYCE+,
UN ÉVENTAIL DE POSSIBILITÉS
POUR VOS DÉPLACEMENTS

p. 8

**L'ORGANISATION
DES TRAVAUX**

p. 12

DES BUS ÉLECTRIQUES
SUR LES LIGNES HÉLYCE

p. 14

VOS CONTACTS
PENDANT LES TRAVAUX

p. 16

L'ESSENTIEL DU PROJET

3 lignes hélyce au cœur d'un réseau de transports collectifs desservant l'ensemble de l'agglomération.



UNE AMPLITUDE ÉLARGIE ET UNE FRÉQUENCE AUGMENTÉE

Le service pourra s'étendre de **5h à 23h**

Avec un bus toutes les **10 minutes sur les 3 lignes** et toutes les

5 minutes dans le centre-ville de Saint-Nazaire.

LA RÉGULARITÉ DES TEMPS DE PARCOURS grâce à des aménagements qui donnent la priorité aux bus lorsque cela est nécessaire.

UN RÉSEAU DE BUS POUR MIEUX CONNECTER LES VILLES ET LES QUARTIERS

RENOUVELER LES ESPACES PUBLICS

Sur les secteurs traversés : amélioration de la qualité des rues et des trottoirs, plantation d'arbres et de végétation, création de nouveaux cheminements...



830 ARBRES PLANTÉS



18 000 m² DE SURFACES VÉGÉTALISÉES CRÉÉES

L'ÉQUIVALENT DE 14 PISCINES OLYMPIQUES!



DES STATIONS CONFORTABLES ET ACCESSIBLES AUX PERSONNES À MOBILITÉ RÉDUITE

RENFORCER LA DESSERTE DES BASSINS DE VIE ET D'EMPLOI DE L'AGGLOMÉRATION

65% des emplois de l'agglomération

+DE 50% des habitants

92% des collégiens, lycéens et étudiants dont les établissements scolaires

seront situés à

-DE 10 min à pied d'une station hélyce.

Deux nouvelles stations bd des Apprentis pour desservir le cœur de la zone industrialo-portuaire.

Image non contractuelle



CONSTRUIRE UNE AGGLOMÉRATION PLUS DURABLE



en proposant une alternative crédible à la voiture, pour réduire les émissions de gaz à effet de serre.

UN MEILLEUR PARTAGE DE L'ESPACE ET UN CADRE DE VIE EMBELLI



Le long du tracé des trois lignes : création de voies cyclables et de cheminements piétons confortables pour un meilleur partage de l'espace, aménagement d'axes plantés et végétalisés pour une meilleure qualité de vie et de paysage.



40 NOUVEAUX BUS HÉLYCE

particulièrement silencieux grâce à leur motorisation électrique.

LE CALENDRIER

Après deux années d'étude et suite à la concertation, le projet hélyce+ est entré en phase travaux fin 2023 à Montoir-de-Bretagne.

À Saint-Nazaire et à Trignac, les chantiers ont démarré progressivement au cours du premier trimestre 2024.

La première étape consiste le plus souvent en des travaux sur les réseaux souterrains (eau et assainissement, électricité, gaz, télécommunication...) avant ou en parallèle de la réalisation des aménagements. Les plantations interviendront au dernier trimestre 2025, lorsque les aménagements de l'espace public seront finalisés.

La mise en service des trois lignes est programmée fin 2025.

LE BUDGET

Le budget total du projet s'élève à **155 millions d'euros**. Il se décompose ainsi :

- La réalisation des aménagements de voirie : 86 M€
- L'achat des bus électriques et de leur système de recharge aux terminus : 44 M€
- L'extension et l'adaptation du centre technique et d'exploitation : 20 M€
- Autres dépenses (frais de maîtrise d'ouvrage, études, systèmes de priorité aux feux, billetterie, information voyageurs) : 5 M€

Pour la réalisation de ce grand projet, Saint-Nazaire Agglomération – la CARENE est subventionnée par :

- L'État : 5 M€
- La Région Pays de la Loire : 1 M€

HÉLYCE+, UN GRAND PROJET DE MOBILITÉ POUR L'AGGLOMÉRATION

Le projet s'articule autour de trois lignes de bus, qui circuleront de manière régulière et fréquente avec une amplitude horaire élargie. Ces trois lignes au sein d'un réseau de bus global, combinées à un réseau de voies cyclables, constitueront une offre de transport en commun efficace et économe en énergie. Une véritable alternative à la voiture individuelle. Pour une agglomération plus durable, hélyce+ offre aussi l'occasion d'améliorer le cadre de vie. Livraison prévue fin 2025.

LA LIGNE 1 reprend le tracé de la ligne actuelle entre Gavy et la Gare, et se poursuit sur la branche vers Montoir-de-Bretagne. Ajustement du parcours depuis mai 2024 dans le quartier de Méan-Penhoët pour mieux desservir les zones d'emplois.

LA LIGNE 2 reprend le tracé de la branche depuis Trignac, avec un prolongement jusqu'au nord de la zone d'activité Altitude (Station Trignac - Les forges). Elle passe ensuite par la gare de Saint-Nazaire et se poursuit jusqu'à Plaisance-Coubertin. Elle se prolonge avec un nouveau tracé sur la route de la Côte d'Amour, avant de rejoindre son terminus à Saint-Marc-sur-Mer.

LA LIGNE 3 relie les quartiers de Kerlédé et du Petit Maroc en passant par la gare de Saint-Nazaire.

Les trois lignes hélyce à l'horizon fin 2025

-  GARE SNCF
Station Gare de Saint-Nazaire
au croisement des trois lignes hélyce
-  CHANTIERS NAVALS
-  ZONE AÉRONAUTIQUE
-  ZONE INDUSTRIALO-PORTUAIRE
-  CITÉ SANITAIRE
-  CENTRE COMMERCIAL
-  MARCHÉ
-  PLAINE DES SPORTS



QUELQUES TEMPS DE PARCOURS

- Petit Maroc <> Gare de St-Nazaire : **8 min**
- Petit Maroc <> Heinlex : **28 min**
- Théâtre Simone Veil <> Ile du Pé : **14 min**
- Ruban Bleu <> Berthauderie : **12 min**
- Hôtel de ville <> Cité scolaire : **5 min**
- Hôtel de ville <> Gare de St-Nazaire : **6 min**
- Hôtel de ville <> Côte d'Amour : **10 min**
- Hôtel de ville <> Tati : **20 min**
- Hôtel de ville <> Chantiers navals : **6 min**
- Gare de St-Nazaire <> Mairie de Trignac : **14 min**
- Gare de St-Nazaire <> Montoir Centre : **21 min**
- Gare de St-Nazaire <> Cadréan : **17 min**

AVEC HÉLYCE+, UN ÉVENTAIL DE POSSIBILITÉS POUR VOS DÉPLACEMENTS

À l'horizon fin 2025, les trois lignes hélyce desserviront le centre-ville de Saint-Nazaire (voir zoom carto). L'amplitude horaire sur les trois lignes s'étendra de 5h à 23h et le service sera également régulier les samedis et dimanches.

La ligne 3 sera directement accessible depuis la station *Petit Maroc*. À bord de nouveaux bus électriques particulièrement silencieux et confortables (voir page 14), vous pourrez rejoindre directement la gare de Saint-Nazaire, point stratégique du réseau où les correspondances avec d'autres lignes du réseau Ycéo, des réseaux voisins (Lila Presqu'île et Aléop) et les trains sont nombreuses.



La météo n'est pas favorable pour vous déplacer à pied ? Montez dans le bus et en moins de trois minutes, vous serez rue de la Paix ou au Théâtre Simone Veil. La ligne 3 vous mènera également du côté du Petit Caporal au collège Jean Moulin et au Lycée Sainte-Anne.

Une autre alternative s'offre à vous : rejoindre les arrêts *Hôtel de Ville* ou *Rue de la Paix* desservis par les lignes 1 et 2.

En semaine, un bus y passera toutes les 5 minutes* !

Si vous partez vers l'Ouest, le parcours de ces deux lignes est commun jusqu'à *Plaisance Coubertin*. Ensuite, la ligne 1 fait route vers *Gavy* (tracé de la ligne hélyce actuelle). La ligne 2 vous mènera jusqu'à Saint-Marc-sur-mer, en passant par la Côte d'Amour... Les baignades à portée de bus ! Vers l'Est, les deux lignes passent par la gare de Saint-Nazaire. La ligne 1 dessert ensuite les Chantiers de l'Atlantique et Airbus avant de rejoindre *Montoir l'Ormois*. La ligne 2 vous mènera jusqu'à la zone Altitude (station *Trignac - les Forges*) en passant par Certé et le centre-ville de Trignac.

À noter, l'actuelle ligne U2 desservira toujours le centre-ville au moment de la mise en service des lignes hélyce. Son parcours sera modifié dans le cadre de l'adaptation du futur réseau. Plus d'informations à venir prochainement.

Bref, un large éventail de déplacements en bus à partir de fin 2025.

* Toutes les 7-8 minutes le samedi et l'été ; toutes les 15 minutes le dimanche.

L'ORGANISATION DU TERMINUS *PETIT MAROC*

Sur la ligne hélyce 3 comme aux différents terminus, l'arrivée de bus électriques, plus respectueux de notre environnement, implique la création d'infrastructures adaptées. L'espace de recharge des bus sera situé sur l'îlot Stef et un nouvel arrêt sera aménagé boulevard de la Légion d'Honneur pour déposer les voyageurs en fin de parcours de la ligne 3.

Page suivante, un plan vous présente l'organisation globale du terminus.



L'ORGANISATION DU TERMINUS PETIT MAROC

Pour accueillir le terminus électrique de la ligne hélyce 3, le secteur va bénéficier de plusieurs transformations.

Le quai de montée dans les bus hélyce sera situé au niveau de l'arrêt actuel *Petit Maroc*.

Un nouvel arrêt sera aménagé boulevard de la Légion d'Honneur pour la descente du bus.

Le rond-point René Coty est transformé en carrefour à feux afin de donner systématiquement la priorité aux bus et leur permettre d'être réguliers sur leur parcours.

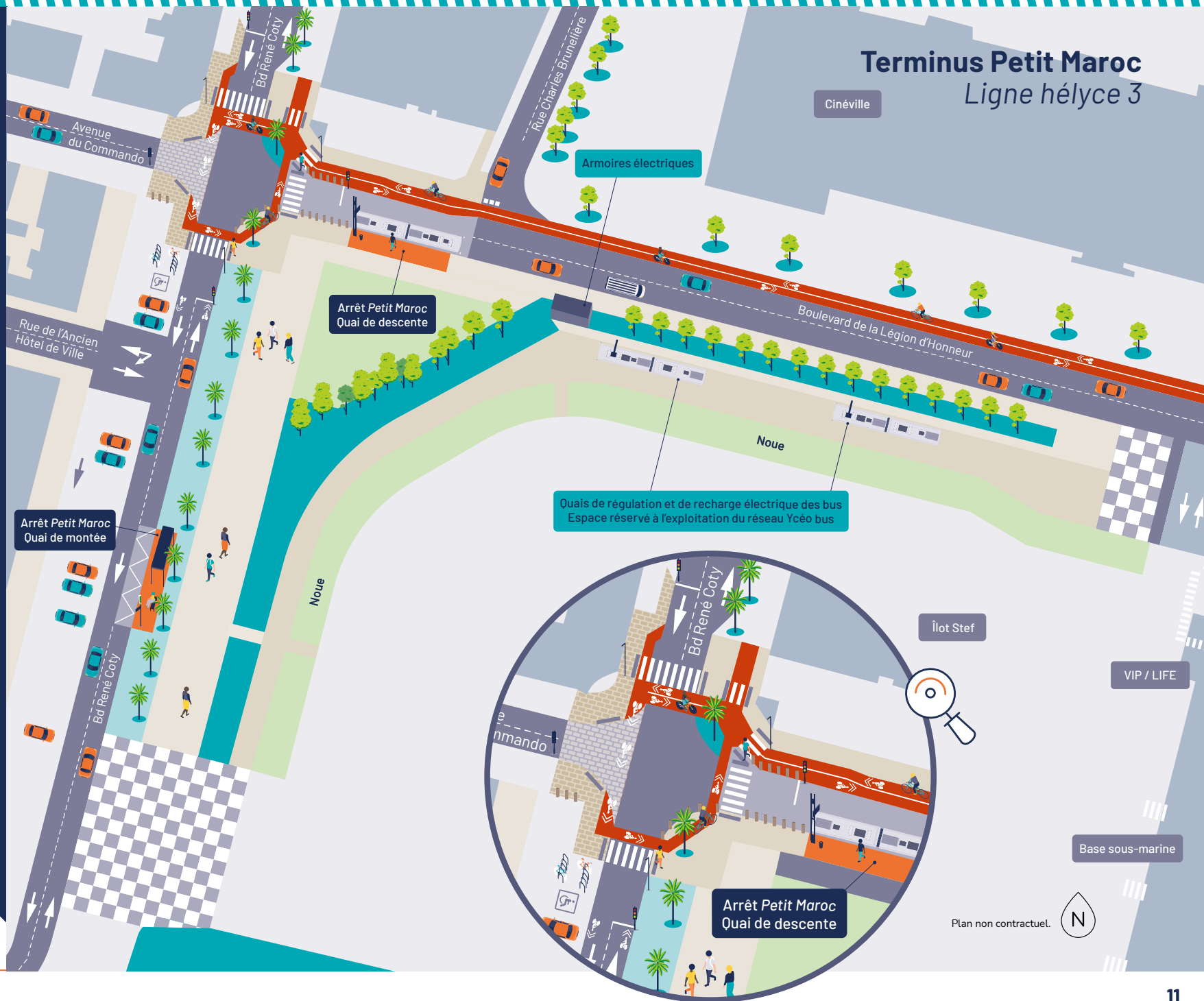
À ce carrefour, la circulation des vélos sera reprise pour plus de sécurité et de fluidité.

L'espace de régulation et de recharge électrique sera situé en arrière de la voirie, sur l'îlot Stef.

Une noue, fossé peu profond végétalisé, est mise en place le long de cet espace pour récupérer et infiltrer les eaux de pluie afin de limiter leur rejet dans les réseaux d'assainissement collectif.

Enfin, quinze arbres seront plantés le long du boulevard de la Légion d'Honneur.

Le projet assure la désimper-méabilisation d'environ 1 200 m² d'espaces minéralisés.



L'ORGANISATION DES TRAVAUX



Sur ce secteur, le chantier s'organise en deux temps.

PHASE 1 DE MARS À MI-JUILLET*

Les travaux débutent en mars avec l'intervention d'Enedis sur le boulevard de la Légion d'Honneur et rue Charles Brunelière. Il s'agit de compléter les réseaux électriques pour alimenter le terminus (sur l'îlot Stef) où seront rechargés les bus.

Courant mars, des modifications ponctuelles de la circulation sur ces deux axes entraînent des déviations. Des panneaux sur site guideront les automobilistes dans leurs déplacements.



Un diagnostic phytosanitaire a révélé que les douze prunus du secteur Petit Maroc étaient condamnés à court terme

en raison de leur concurrence avec les peupliers et d'une infection par le champignon Phellin. Pour des raisons écologiques et de sécurité, ils ont ainsi été abattus récemment. Le projet prévoit la plantation de quinze nouveaux arbres sur le boulevard de la Légion d'Honneur pour remplacer les arbres supprimés et embellir le paysage.

À partir du mois d'avril et jusqu'à mi-juillet, le chantier prendra place sur l'îlot Stef pour la création de l'espace de recharge et de régulation. Ce chantier n'aura pas d'impact sur les déplacements.



L'accès aux logements des riverains du chantier sera toujours possible pendant toute la durée du chantier. Les commerces restent ouverts pendant les travaux.



Dans cette période, la ligne U4 continuera de desservir le quartier sans modification de parcours.



PHASE 2 SEPTEMBRE ET OCTOBRE*

Cette deuxième étape du chantier consiste à réaménager le carrefour Coty et à rénover la chaussée.

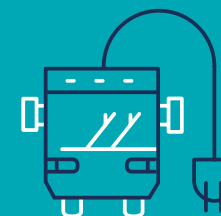
Pendant cette période, les aménagements de surface sur l'îlot Stef se poursuivront et d'autres chantiers commenceront : la création des stations de bus, la pose des feux tricolores au carrefour Coty, la mise en place des potelets et la réalisation des marquages au sol. La plantation des arbres le long du boulevard de la Légion d'Honneur interviendra après la réalisation de ces aménagements.

Nous reviendrons vers vous avant cette deuxième phase pour vous donner les informations utiles à vos déplacements pendant ces chantiers.



L'ARRIVÉE DES BUS ÉLECTRIQUES

Le test des bus électrique et des infrastructures de recharge interviendra à l'automne prochain. Même s'ils ne transporteront pas de voyageurs, ne vous étonnez pas de voir ces nouveaux véhicules circuler dans le quartier !



*Nos équipes ont conscience de la gêne occasionnée par cette période de travaux. Elles mettent tout en œuvre pour limiter les impacts sur le quotidien des riverains et tenir les délais annoncés. Selon les aléas des chantiers, des modifications des périmètres de travaux et de calendrier peuvent intervenir. Nous vous informerons dans les meilleurs délais. N'hésitez pas à consulter le site internet helyceplus.fr



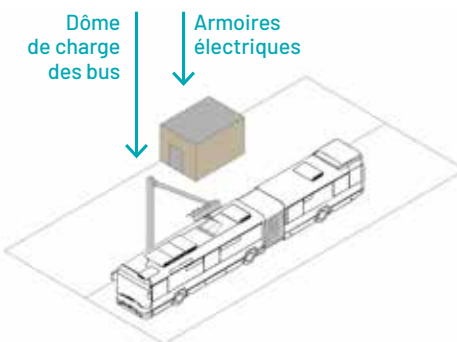
Les futurs bus électriques qui circuleront sur la ligne hélyce 3.

DES BUS ÉLECTRIQUES SUR LES LIGNES HÉLYCE

Pour réduire l'impact carbone de sa flotte de bus, Saint-Nazaire Agglo a fait le choix d'acquérir **40 autobus électriques à charge rapide**. Les 27 premiers bus électriques arriveront sur le territoire d'ici à la fin de l'année. Particulièrement confortables et silencieux, ces véhicules sont respectueux de l'environnement.

Pour le bon fonctionnement de la ligne hélyce 3, il est nécessaire de créer un **espace de régulation et de recharge des bus électriques au terminus Petit Maroc**. Celui-ci sera situé à l'arrière des voies de circulation sur l'espace appelé « Îlot Stef ». Deux grands mâts permettront la recharge des bus sur leur temps de régulation.

L'ESPACE DE RECHARGE ET DE RÉGULATION



LA RÉGULATION, QU'EST-CE QUE C'EST ?

La régulation regroupe l'ensemble des mesures mises en place pour assurer une fréquence de passage régulière des bus. Aux terminus des lignes, il s'agit du temps d'arrêt avant de remettre le bus sur le réseau. Ce temps permet aussi aux conductrices et conducteurs de faire une pause et dans le cas des terminus électriques de recharger les bus.



Le centre technique et d'exploitation des bus



Pour entretenir et stationner les nouveaux bus électriques, l'actuel dépôt de bus, situé derrière le Théâtre Simone Veil à Saint-Nazaire, va être agrandi et profondément transformé.

Le projet est constitué de deux espaces :

- **au sud**, sur le site actuel qui sera étendu, la construction de deux nouveaux bâtiments : un bâtiment d'exploitation et un atelier de maintenance
- **au nord**, la création d'un nouveau site de stationnement, de recharge électrique des bus et de production photovoltaïque

Les travaux sont en cours sur le futur site de stationnement au Nord pour une mise en service de l'équipement à l'automne 2025.



La position centrale de l'ensemble des activités utiles au bon fonctionnement du réseau de bus permettra d'importantes économies de temps et d'énergie.



Rue Henri Gautier, la qualité architecturale du nouvel atelier et la végétalisation de la façade existante permettront la bonne intégration de cet ensemble au paysage urbain. Des espaces publics de qualité favoriseront les déambulations piétonnes dans ce secteur. Image non contractuelle



LES INFOS BUS SUR VOTRE MOBILE

Pour rester informés de l'actualité de votre ligne de bus, **téléchargez l'application Ycéo** ou consultez le site yceo-mobilite.fr.

Ycéo est la marque de mobilité de Saint-Nazaire Agglomération.

Elle regroupe sous une même bannière tous les services pour vos déplacements : hélyce, ycéo bus, vélycéo pour la location et le stationnement vélo, ycéo park pour le stationnement voiture...



L'APP gratuite YCÉO



BESOIN DE PLUS D'INFORMATIONS ? VOUS SOUHAITEZ ÉCHANGER AVEC L'ÉQUIPE PROJET ?



Pour répondre à vos questions sur le projet et l'organisation des travaux, l'équipe de médiation hélyce+ sera régulièrement présente sur le terrain.



Pour échanger avec l'équipe projet hélyce+, différents rendez-vous seront organisés tout au long de la période de chantier. Consultez le site internet pour être informés des prochaines rencontres dans votre quartier.



Le chef de chantier des travaux dans le secteur est votre interlocuteur privilégié **pour les sujets concernant la circulation dans le quartier, l'accès à votre logement et les éventuelles coupures d'eau et d'électricité.**

À noter : vous serez informés au minimum 24h avant une coupure par un avis dans votre boîte aux lettres.



Pour vous tenir informé des dernières actualités et poser vos questions :

- le site Internet : helyceplus.fr
- l'adresse mail : helyceplus@saintnazaireagglo.fr



Saint-Nazaire Agglomération - le CARENE - Perspectives
© GLO images & paysages - © Dsty et associés
Impression : La Nouvelle Imprimerie - 44350 Guérande
©SENHSE • 2307 - Mars 2025

Avec la participation financière de

